

第2回津波被災市街地の復興に関する意向調査結果

調査期間：平成23年8月18日～8月31日

調査対象：東日本大震災による津波で被災した地区の世帯主

調査方法：郵送配布・郵送回収

配布・回収状況：配布全地区6,147票 回収3,204票 回収率52.1%

このたびは、津波被災市街地の復興に関するアンケート調査にご協力していただきありがとうございました。

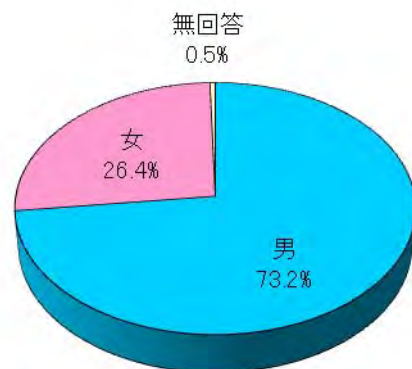
集計結果ができましたのでご報告いたします。

※ご注意

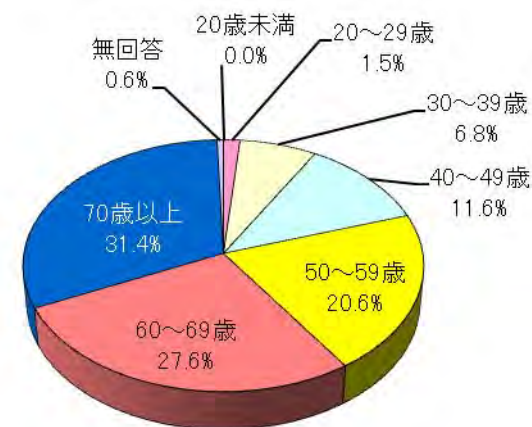
→調査の対象世帯を小字の単位で抽出したため、被災前のお住まいの種類及び場所、地域の復興への希望の回答には、津波被災のない回答も含まれます。

回答者（津波被災地全体）

①性別（N=3,204）



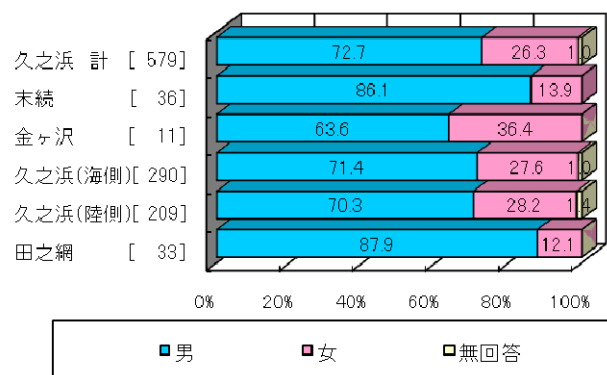
②年齢（N=3,204）



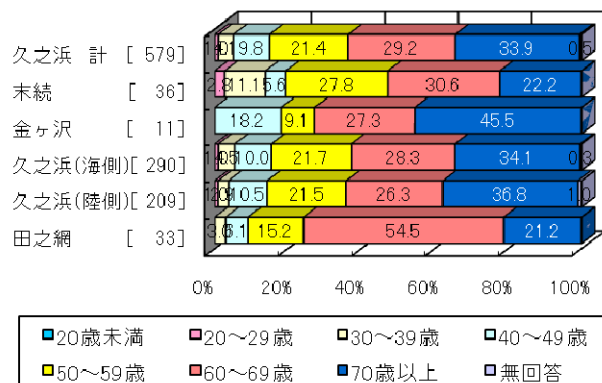
地区別回答者

久之浜

①性別

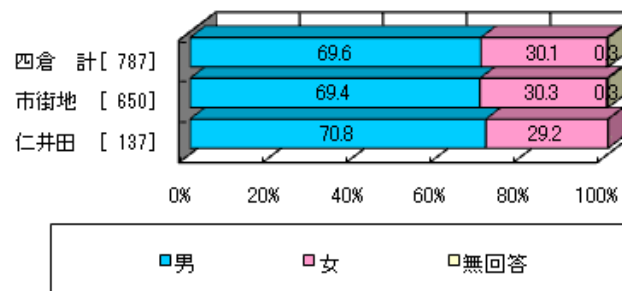


②年齢

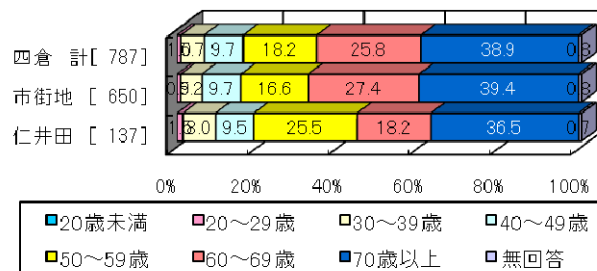


四倉

①性別

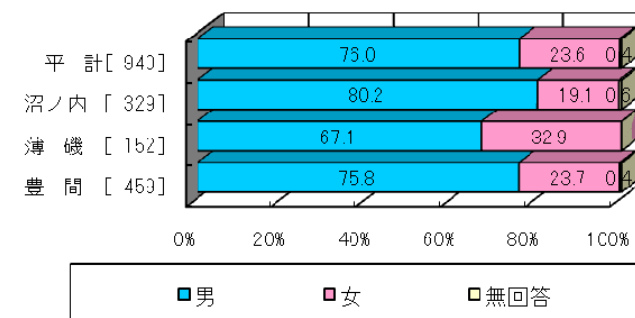


②年齢

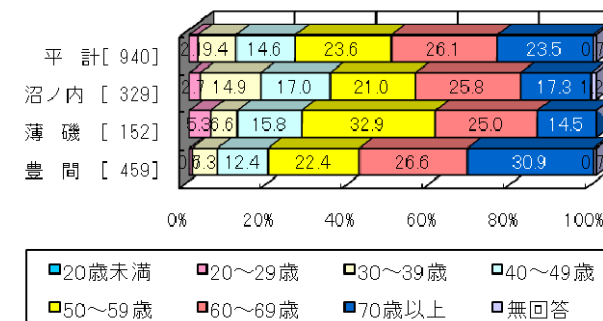


平

①性別



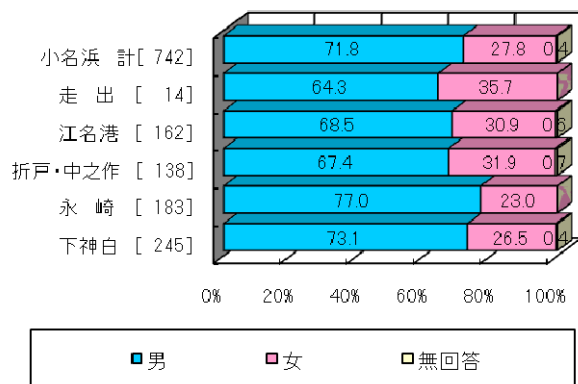
②年齢



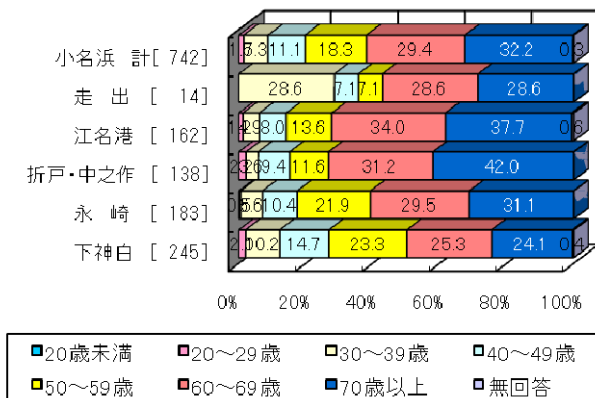
地区別回答者

小名浜

①性別

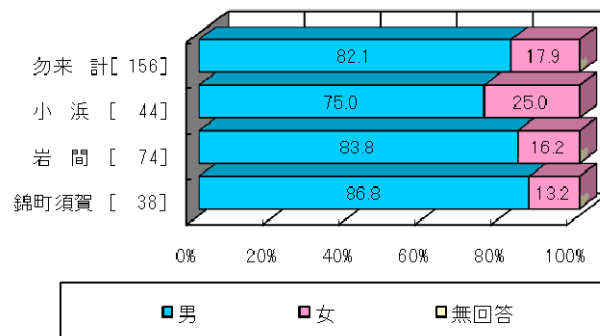


②年齢

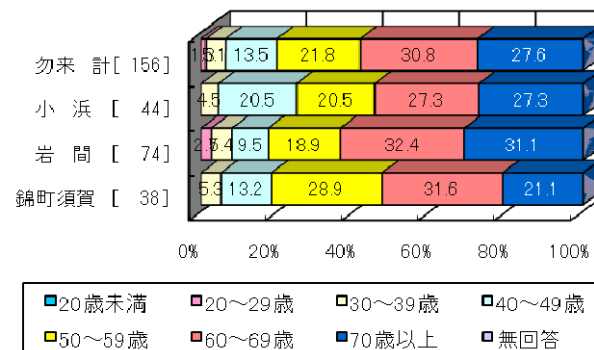


勿来

①性別

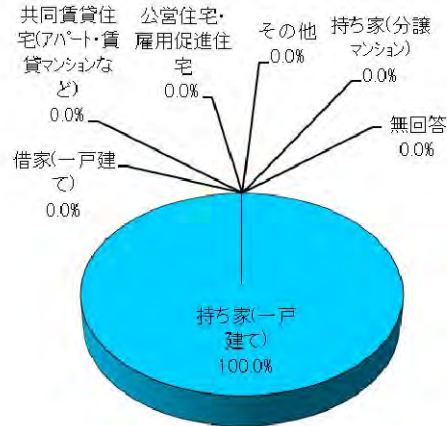


②年齢

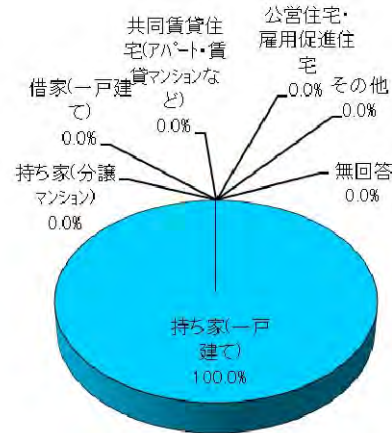


久之浜地区（被災前のお住まいの種類）

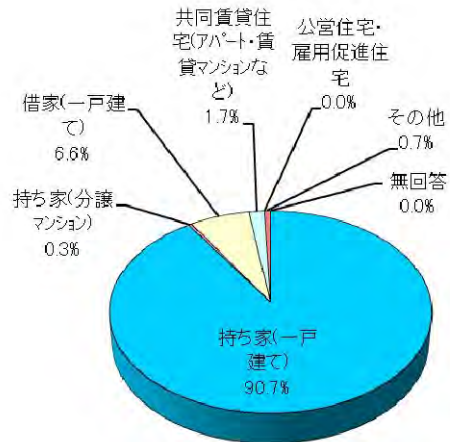
末続 (N=36)



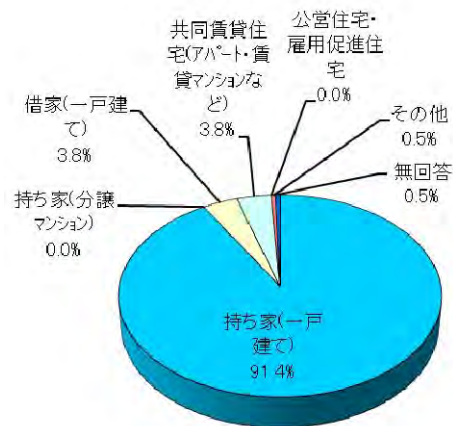
金ヶ沢 (N=11)



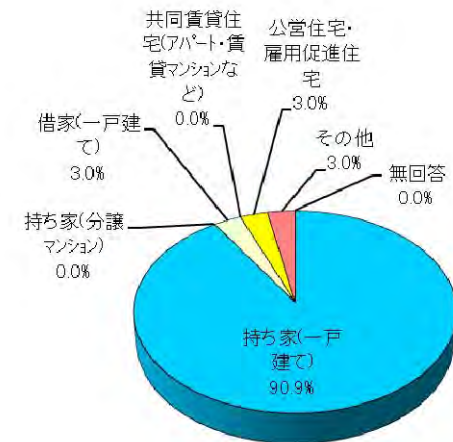
久之浜（海側）(N=290)



久之浜（陸側）(N=209)

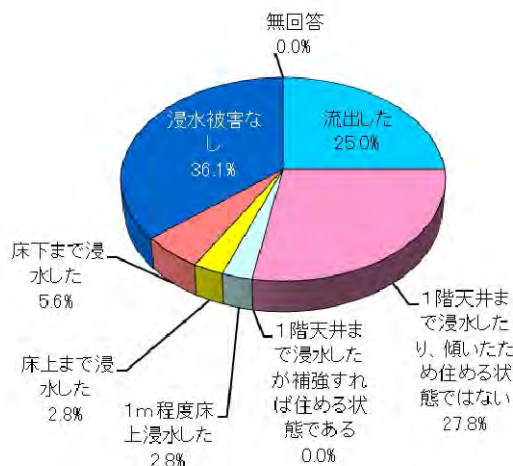


田之網 (N=33)

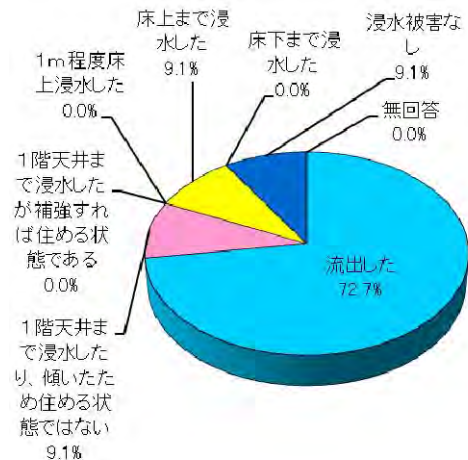


久之浜地区（津波による被災状況）

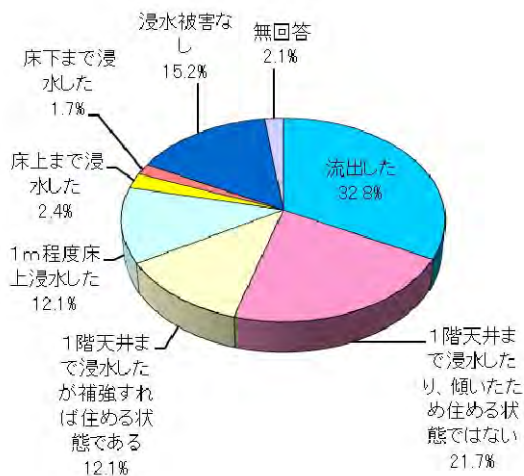
末続 (N=36)



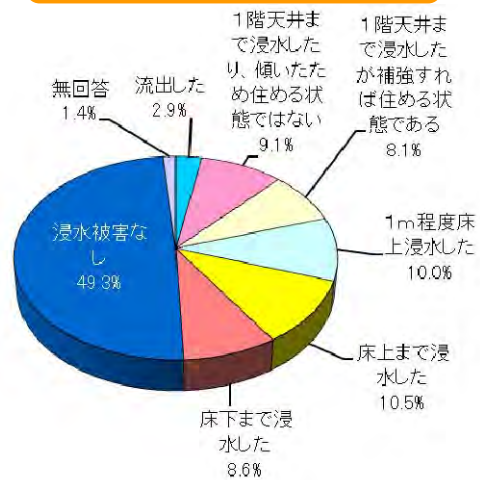
金ヶ沢 (N=11)



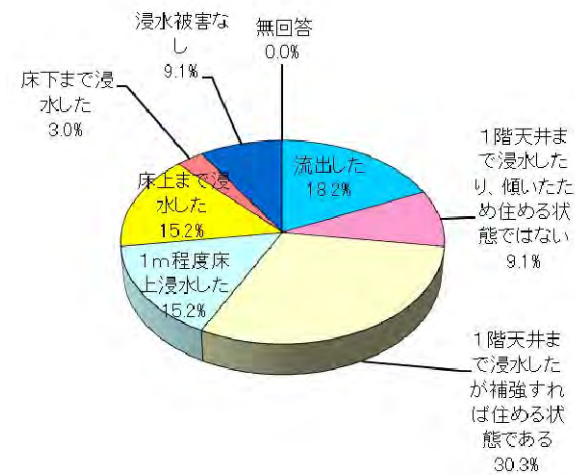
久之浜（海側） (N=290)



久之浜（陸側） (N=209)

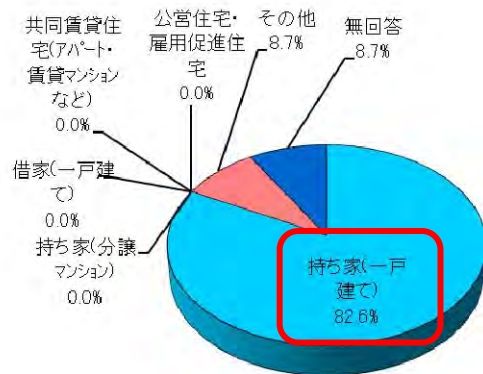


田之網 (N=33)



久之浜地区（今後希望するお住まいの種類）

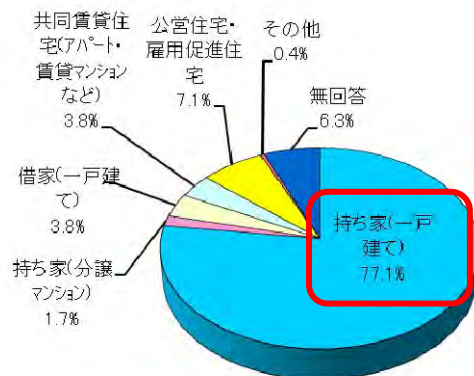
末続 (N=23)



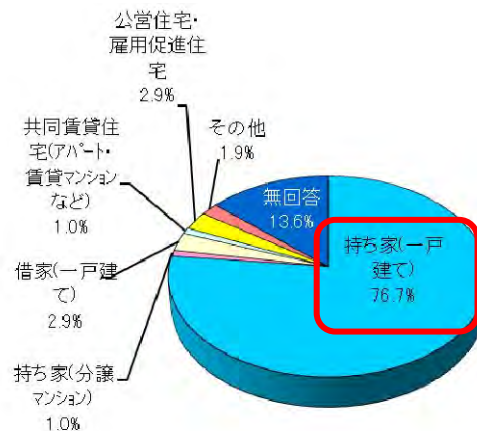
金ヶ沢 (N=10)



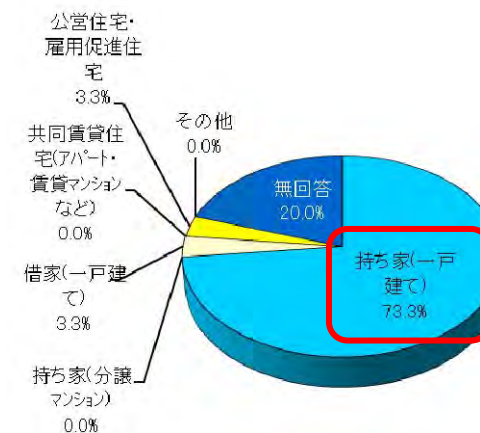
久之浜（海側） (N=240)



久之浜（陸側） (N=103)

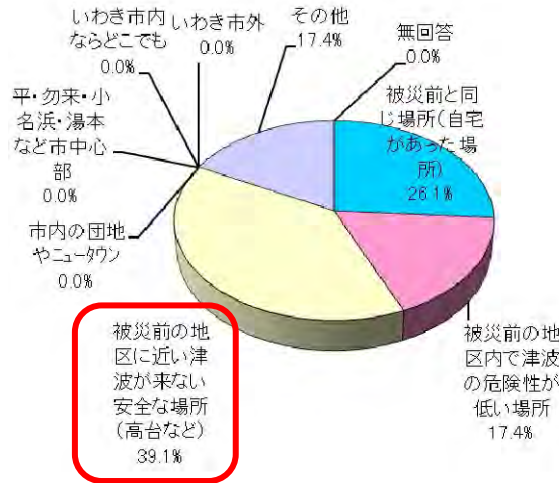


田之網 (N=30)

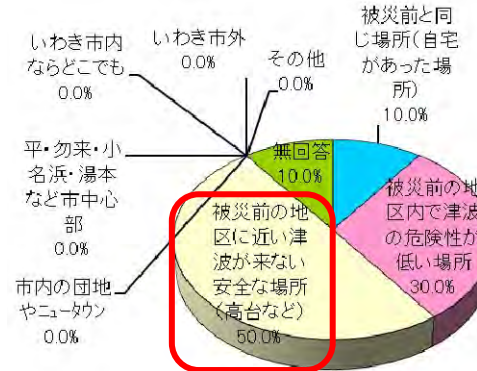


久之浜地区（今後希望するお住まいの場所）

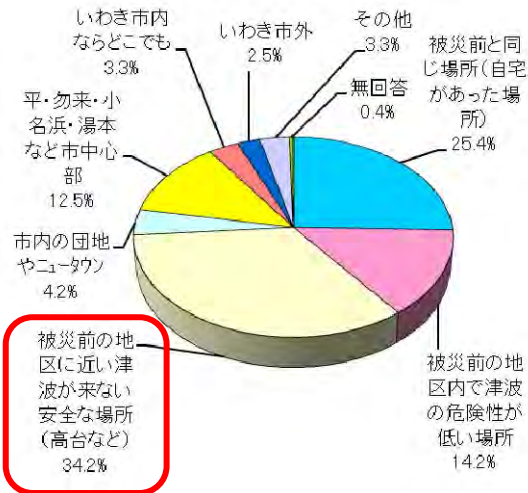
末続 (N=23)



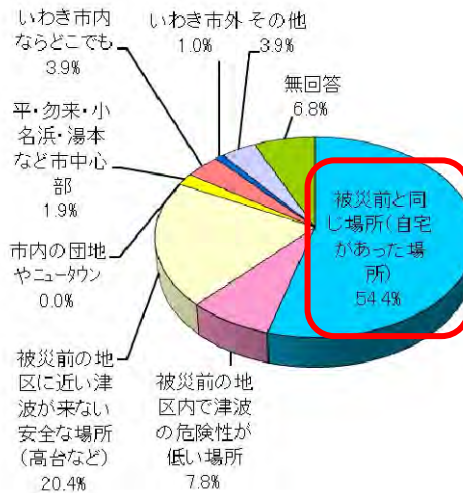
金ヶ沢 (N=10)



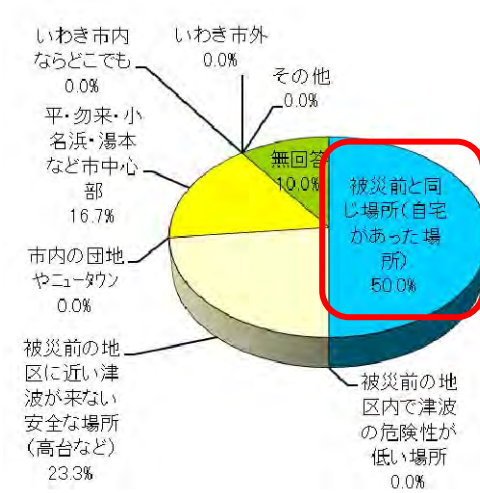
久之浜 (海側) (N=240)



久之浜 (陸側) (N=103)

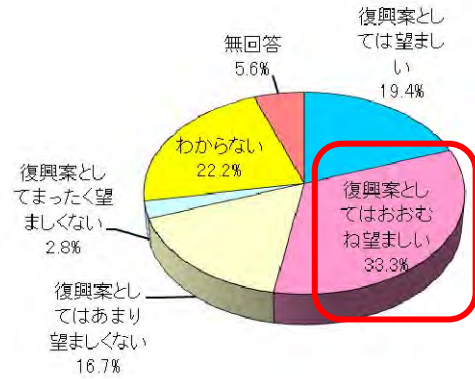


田之網 (N=30)

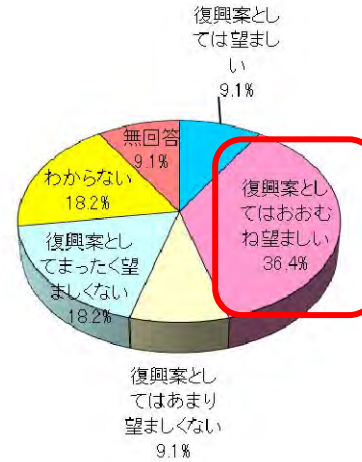


久之浜地区（復興イメージ案に対する評価）

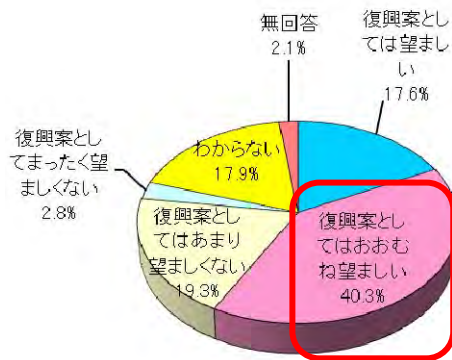
末続 (N=36)



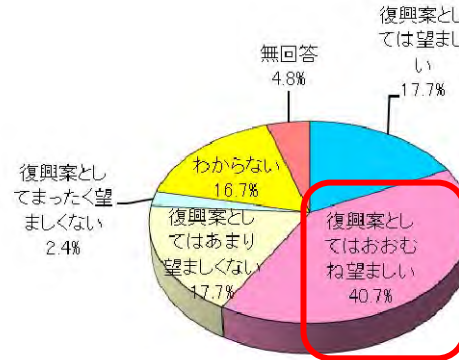
金ヶ沢 (N=11)



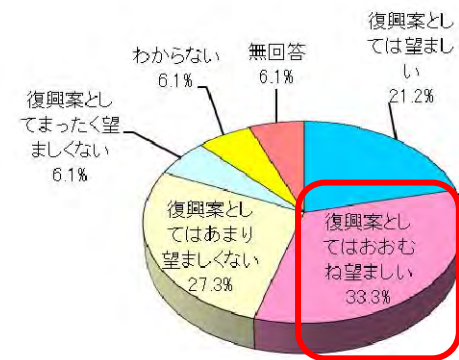
久之浜（海側） (N=290)



久之浜（陸側） (N=209)

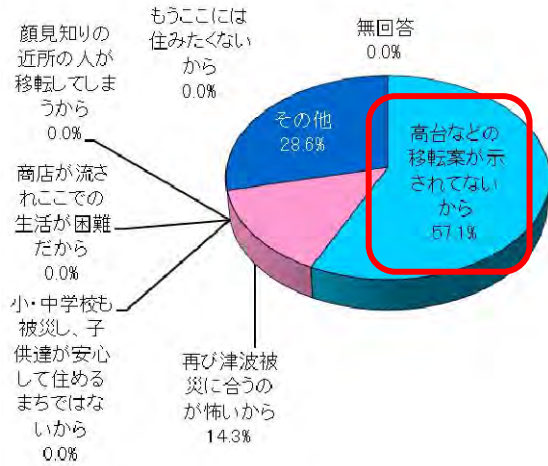


田之網 (N=33)

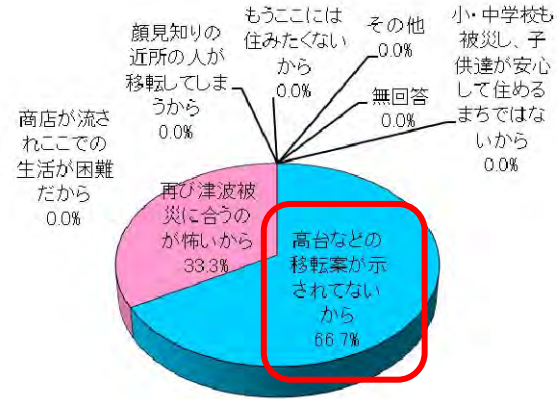


久之浜地区（復興イメージ案が望ましくない理由）

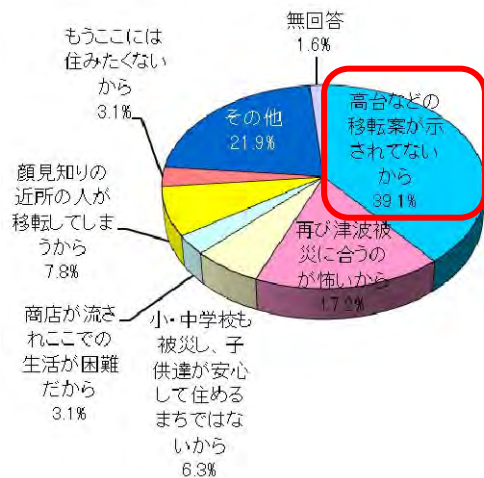
末続 (N=7)



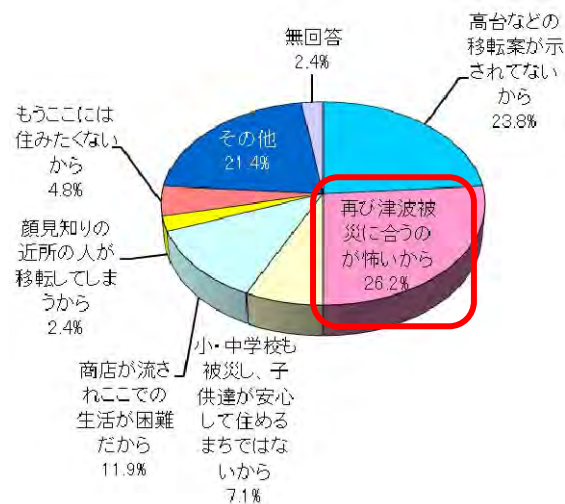
金ヶ沢 (N=3)



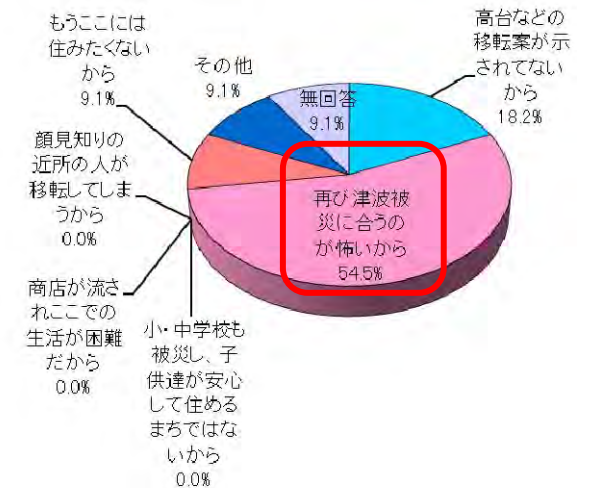
久之浜（海側） (N=64)



久之浜（陸側） (N=42)

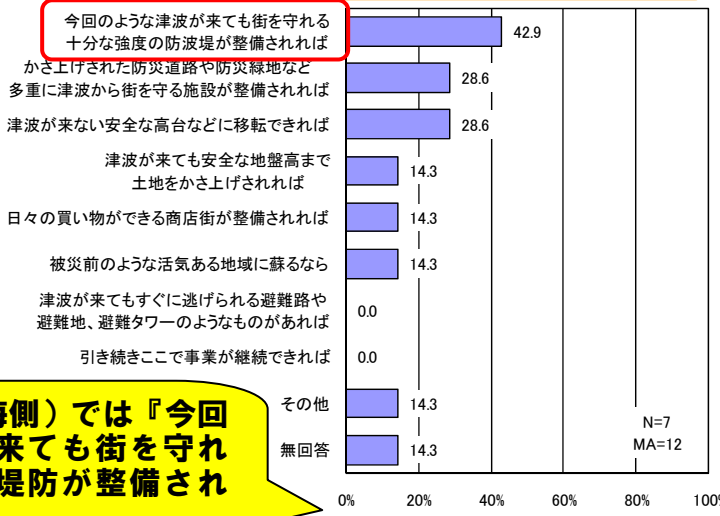


田之網 (N=11)



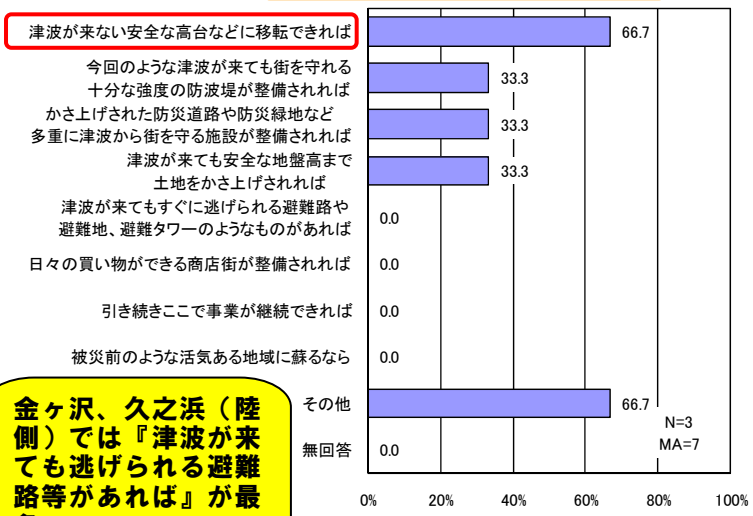
久之浜地区（復興イメージ案が望ましくない場合、どのような対策を行えばよいか）

末続 (N=7)



末続、久之浜（海側）では『今回のような津波が来ても街を守れる十分な強度の堤防が整備されれば』が最多

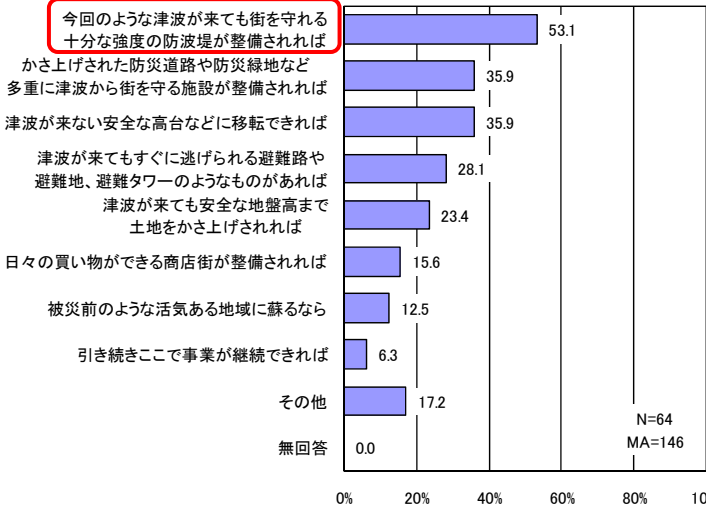
金ヶ沢 (N=3)



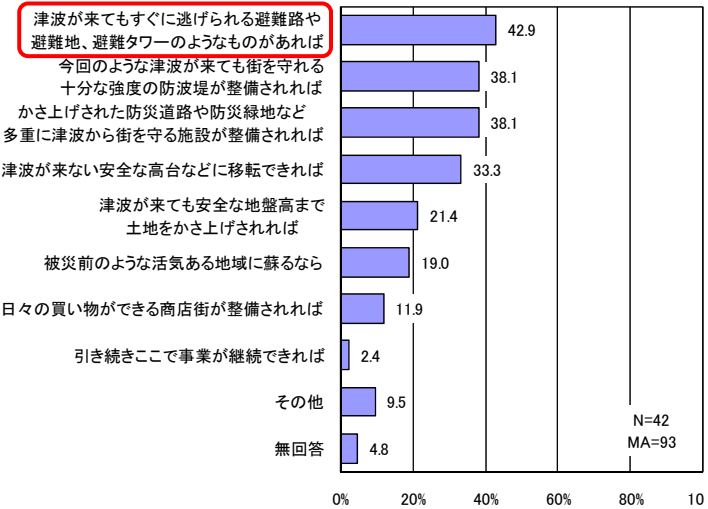
金ヶ沢、久之浜（陸側）では『津波が来ても逃げられる避難路等があれば』が最多

田之網では『かさ上げされた道路や緑地等津波から街を守る施設が整備されれば』が最多

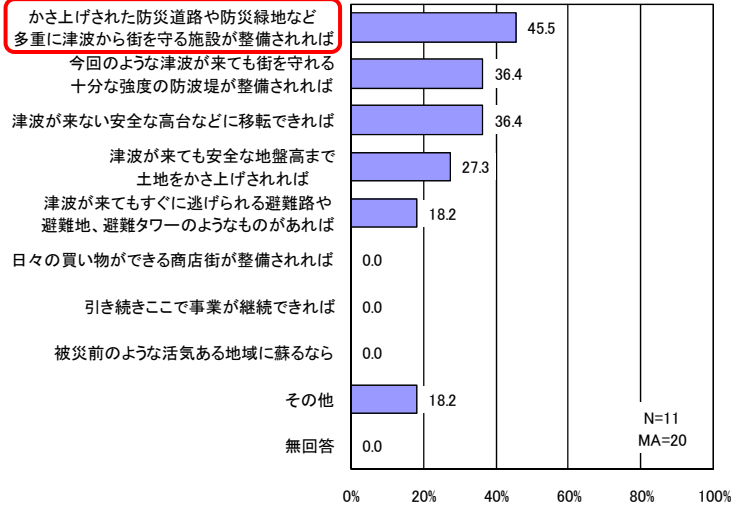
久之浜（海側） (N=64)



久之浜（陸側） (N=42)

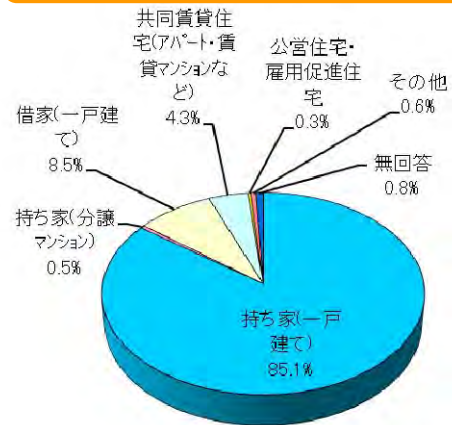


田之網 (N=11)

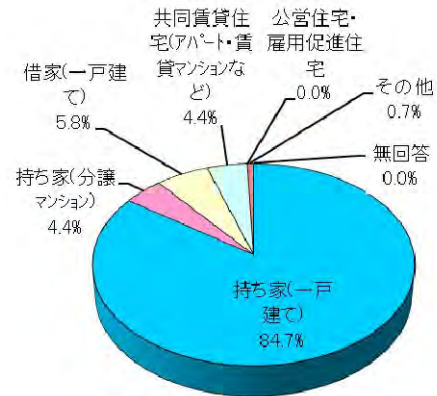


四倉地区（被災前のお住まいの種類）

四倉市街地（N=650）

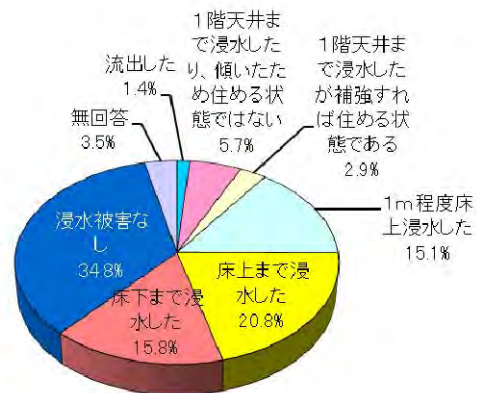


仁井田（N=137）

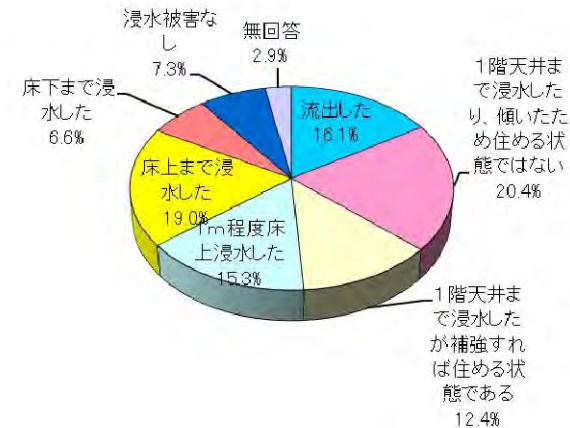


四倉地区（津波による被災状況）

四倉市街地（N=650）

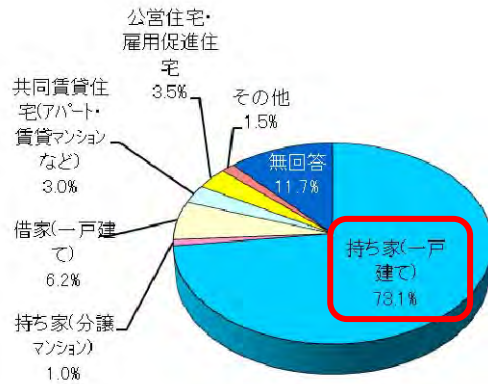


仁井田（N=137）

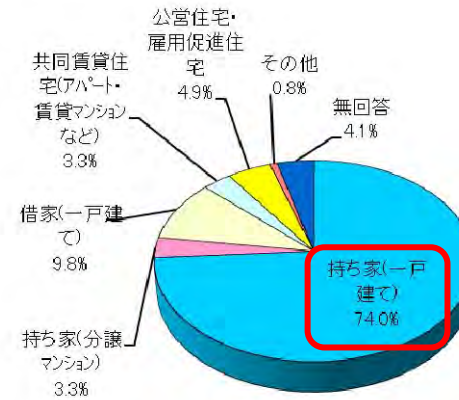


四倉地区（今後希望するお住まいの種類）

四倉市街地（N=401）

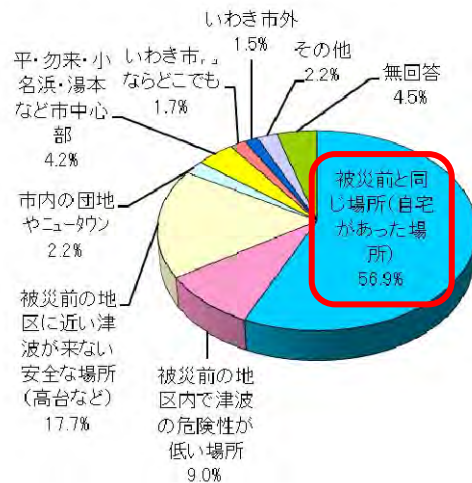


仁井田（N=123）

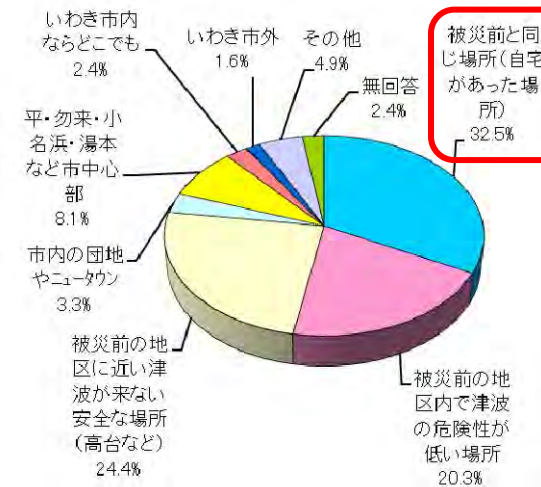


四倉地区（今後希望するお住まいの場所）

四倉市街地（N=401）

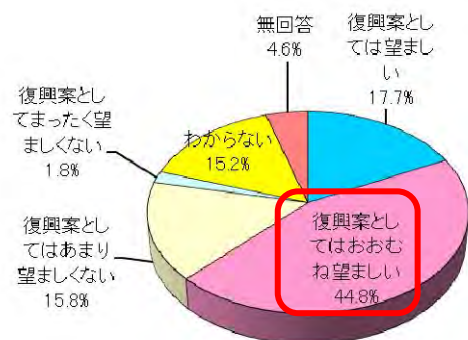


仁井田（N=123）

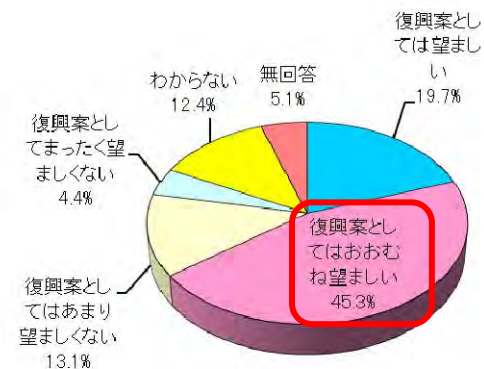


四倉地区（復興イメージ案に対する評価）

四倉市街地（N=650）

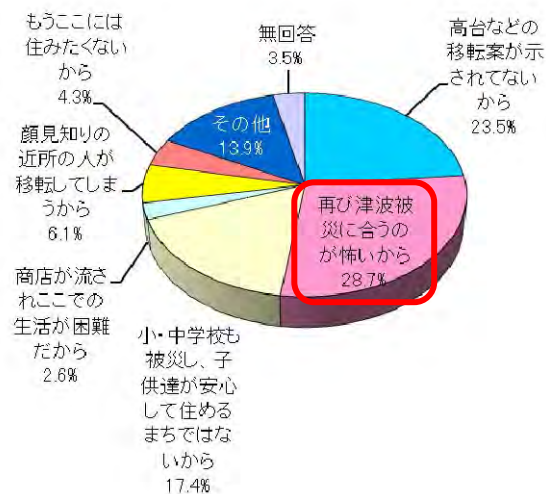


仁井田（N=137）

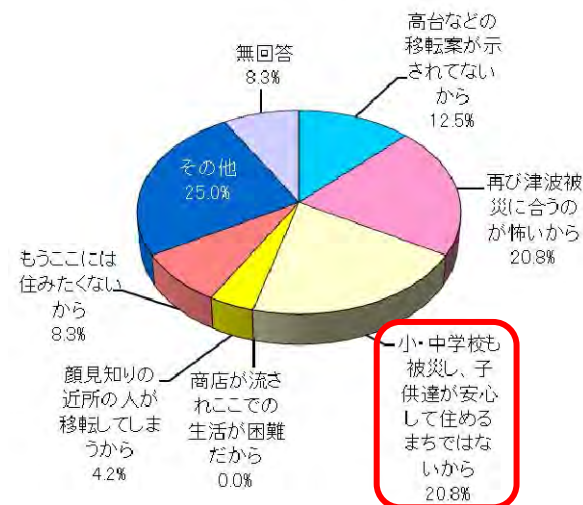


四倉地区（復興イメージ案が望ましくない理由）

四倉市街地（N=115）



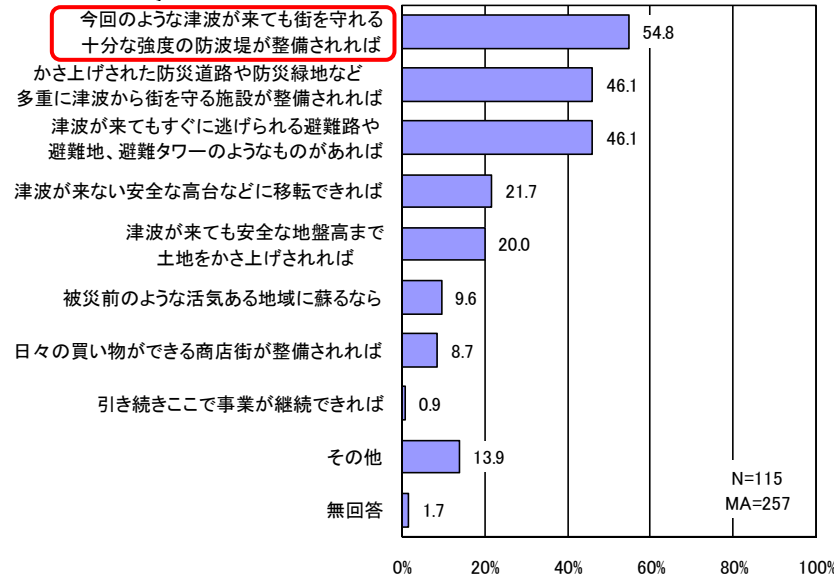
仁井田（N=24）



四倉地区（復興イメージ案が望ましくない場合、どのような対策を行えばよいか）

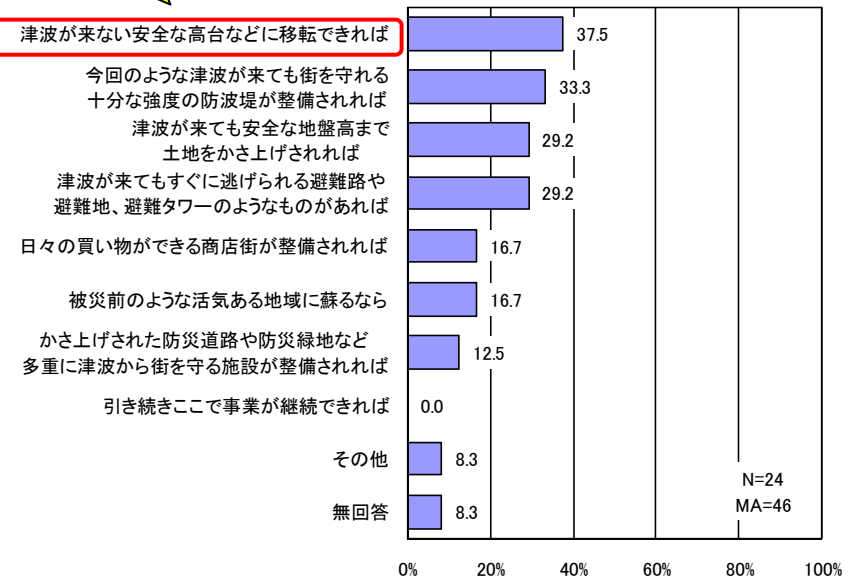
四倉市街地では『今回のような津波が来ても街を守れる十分な強度の堤防が整備されれば』が最多

四倉市街地 (N=115)



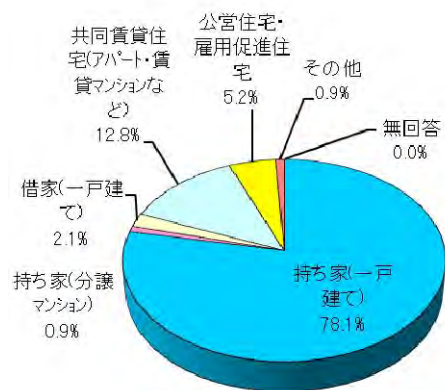
仁井田では『津波が来ない安全な高台などに移転できれば』が最多

仁井田 (N=24)

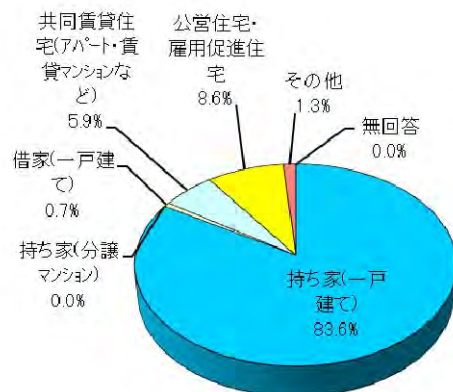


平地区（被災前のお住まいの種類）

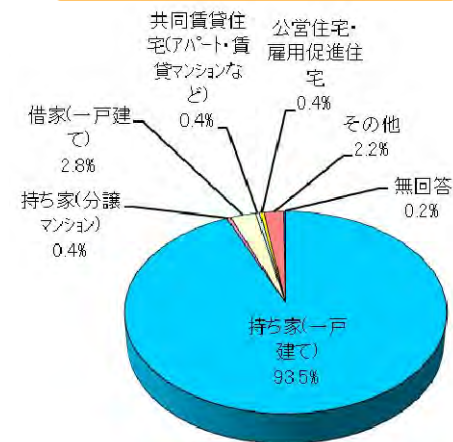
沼之内 (N=329)



薄磯 (N=152)

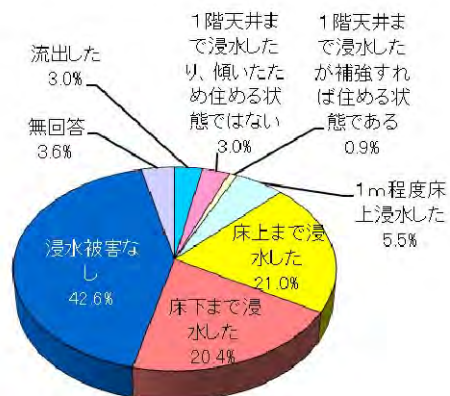


豊間 (N=459)

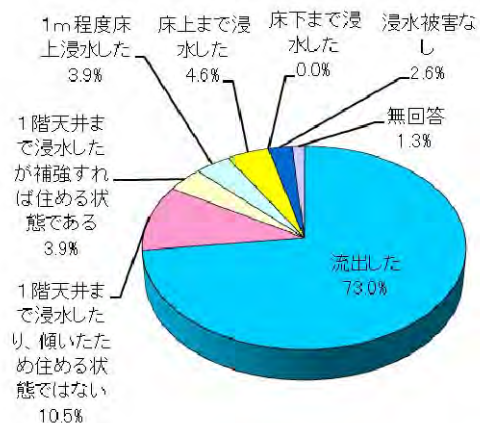


平地区（津波による被災状況）

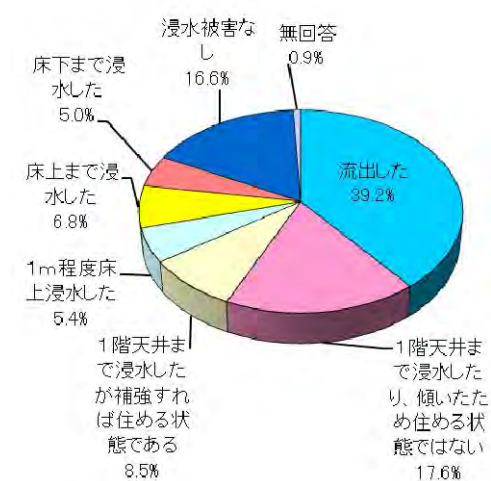
沼之内 (N=329)



薄磯 (N=152)

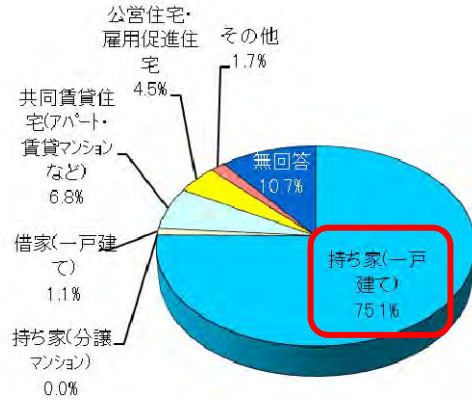


豊間 (N=459)

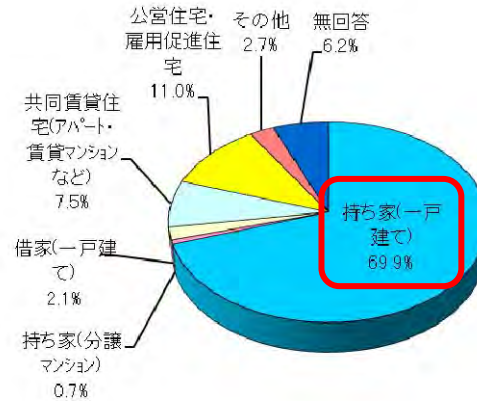


平地区（今後希望するお住まいの種類）

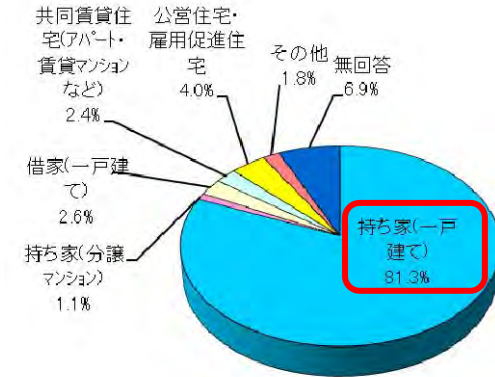
沼之内（N=177）



薄磯（N=146）



豊間（N=379）

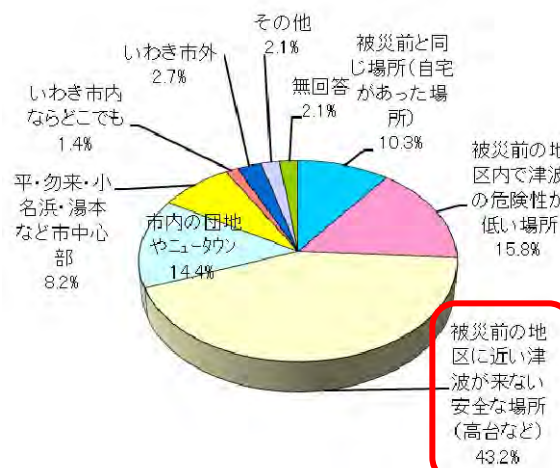


平地区（今後希望するお住まいの場所）

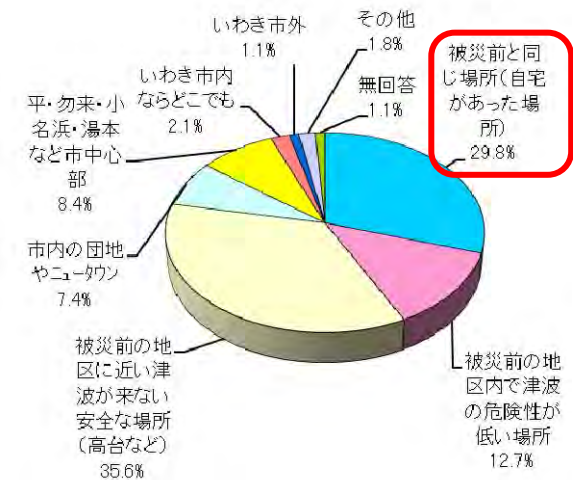
沼之内（N=177）



薄磯（N=146）

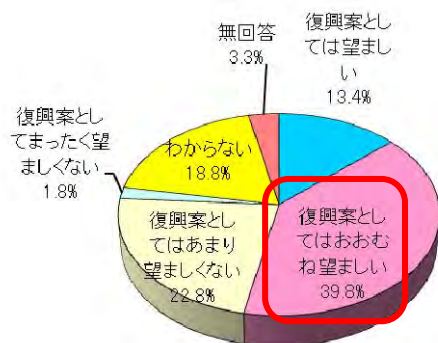


豊間（N=379）

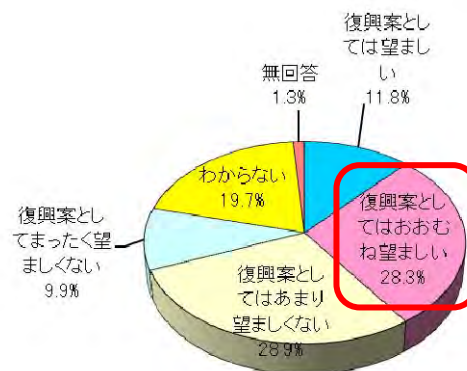


平地区（復興イメージ案に対する評価）

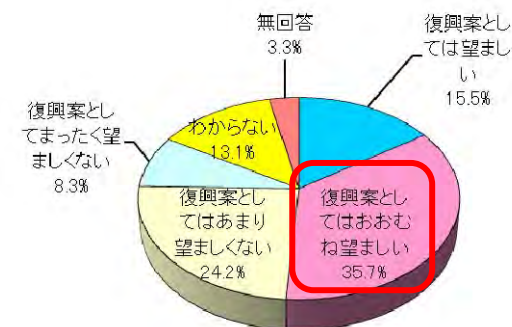
沼之内（N=329）



薄磯（N=152）

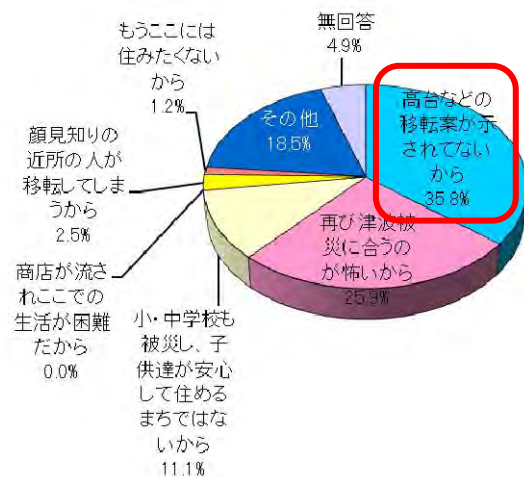


豊間（N=459）

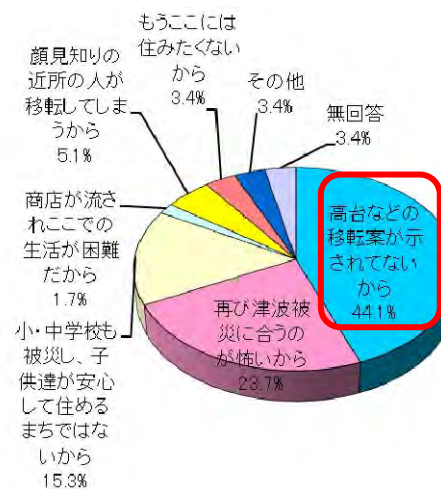


平地区（復興イメージ案が望ましくない理由）

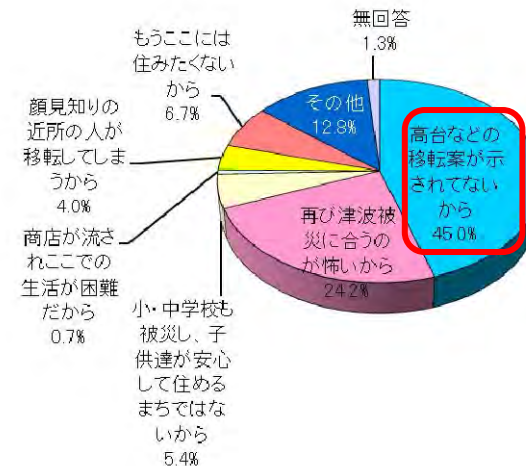
沼之内（N=81）



薄磯（N=59）

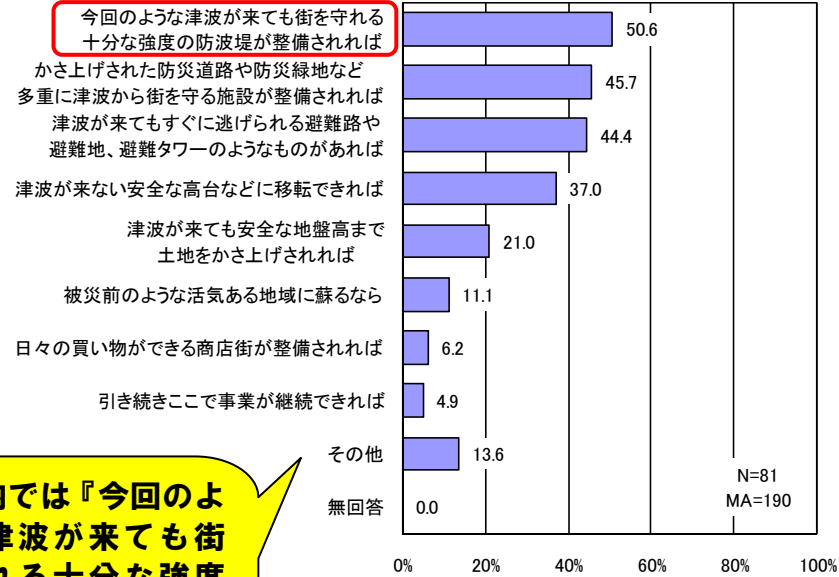


豊間（N=149）



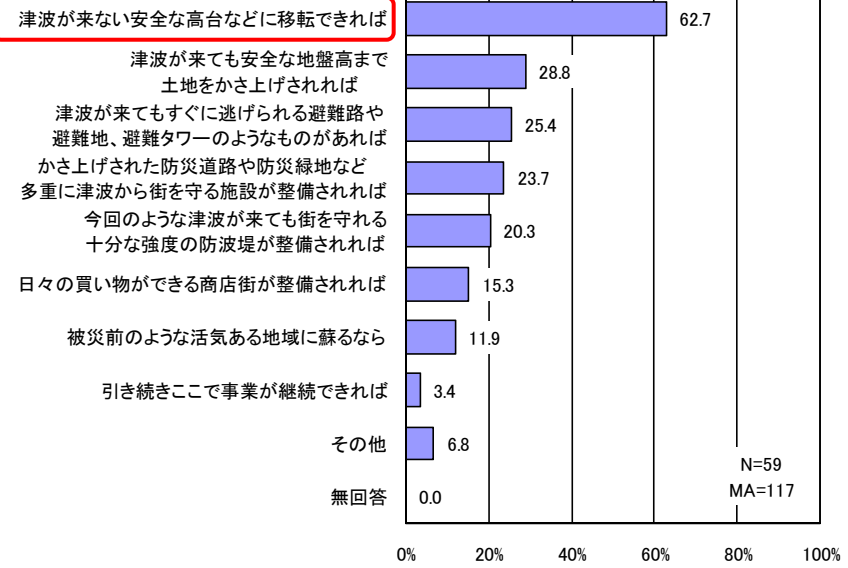
平地区（復興イメージ案が望ましくない場合、どのような対策を行えばよいか）

沼之内 (N=81)

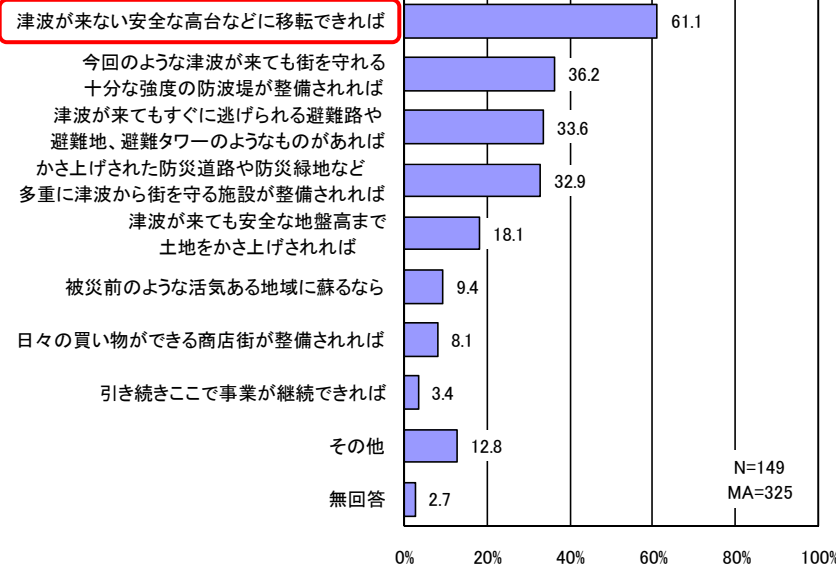


沼ノ内では『今回のような津波が来ても街を守る十分な強度の堤防が整備されれば』が最多

薄磯 (N=59)



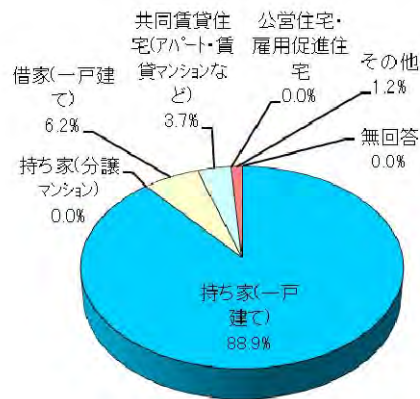
豊間 (N=149)



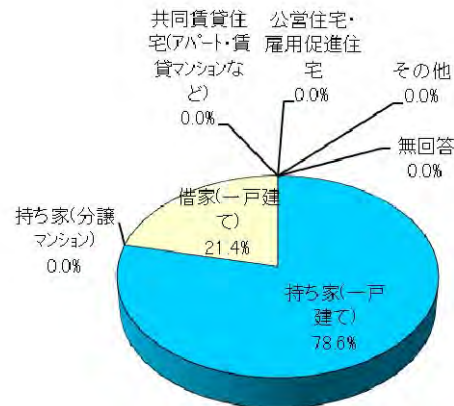
薄磯・豊間では『津波が来ない安全な高台などに移転できれば』が最多

小名浜地区（被災前のお住まいの種類）

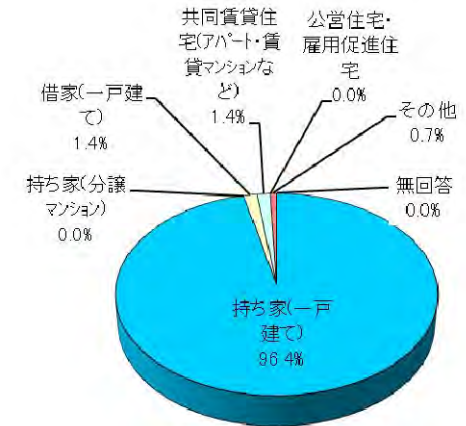
江名港 (N=162)



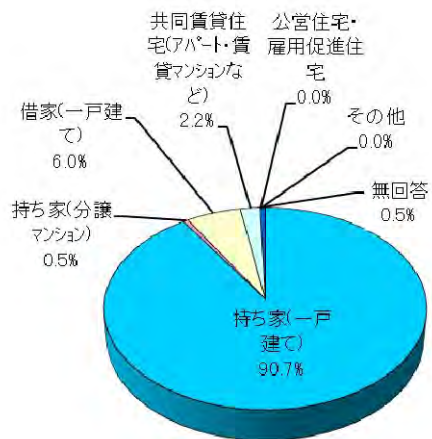
走出 (N=14)



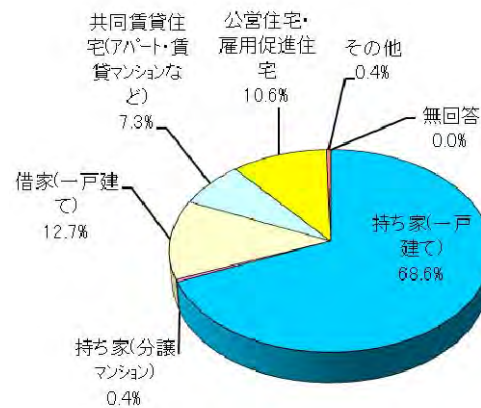
折戸・中之作 (N=138)



永崎 (N=183)

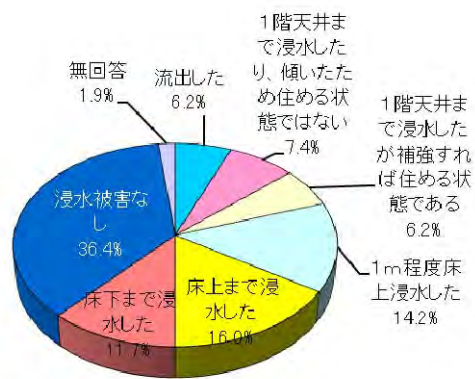


下神白 (N=245)

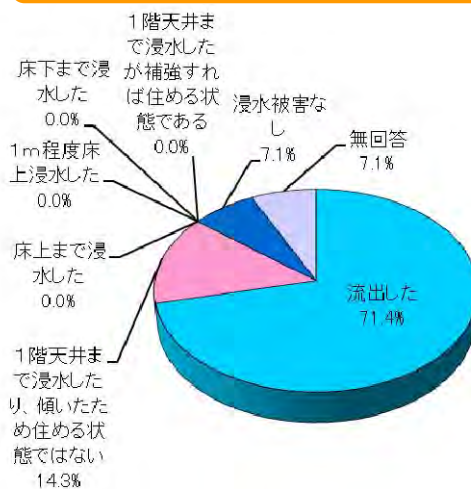


小名浜地区（津波による被災状況）

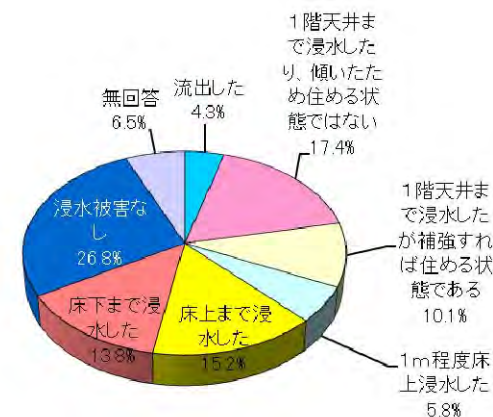
江名港（N=162）



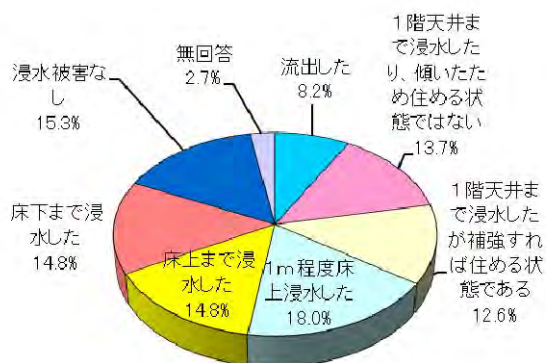
走出（N=14）



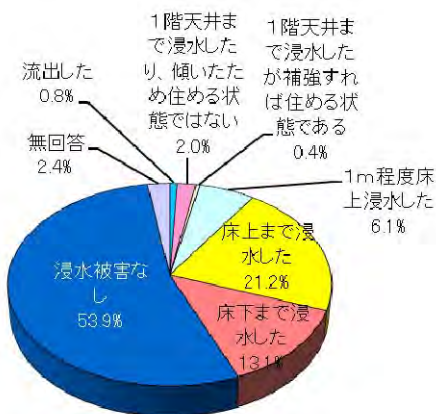
折戸・中之作（N=138）



永崎（N=183）

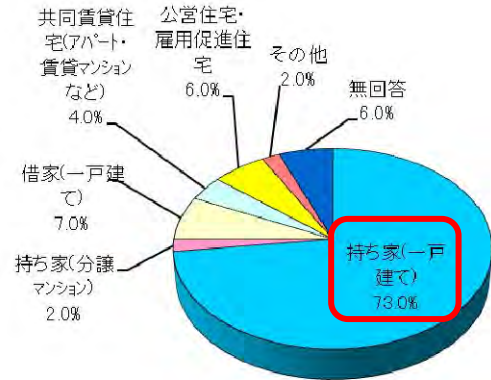


下神白（N=245）

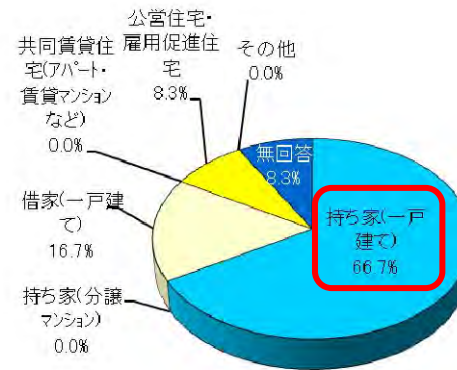


小名浜地区（今後希望するお住まいの種類）

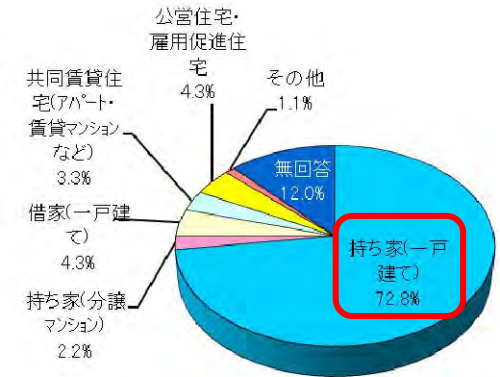
江名港 (N=100)



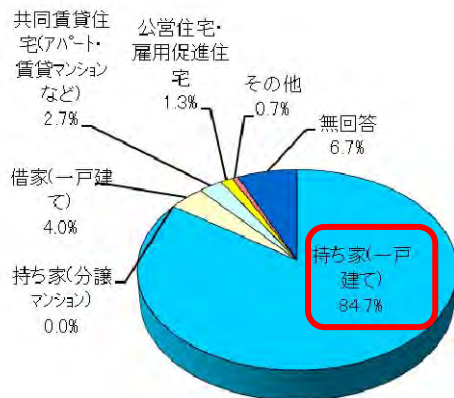
走出 (N=12)



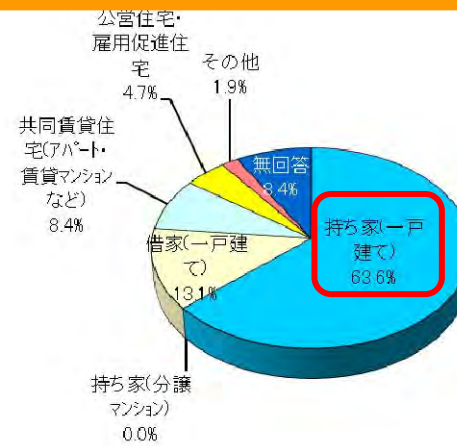
折戸・中之作 (N=92)



永崎 (N=150)

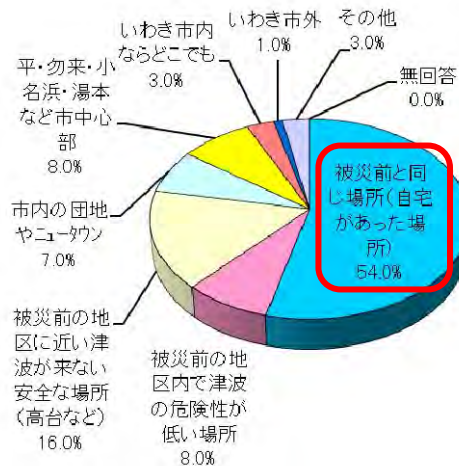


下神白 (N=107)

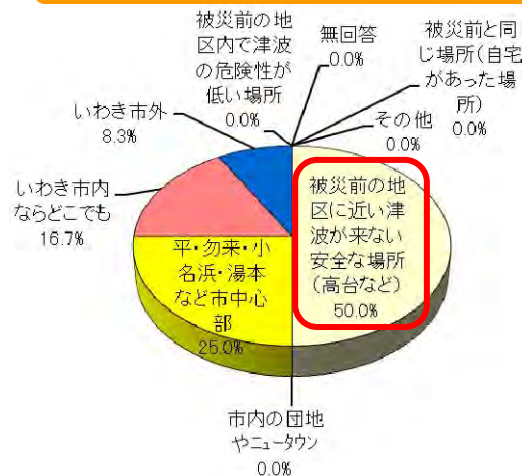


小名浜地区（今後希望するお住まいの場所）

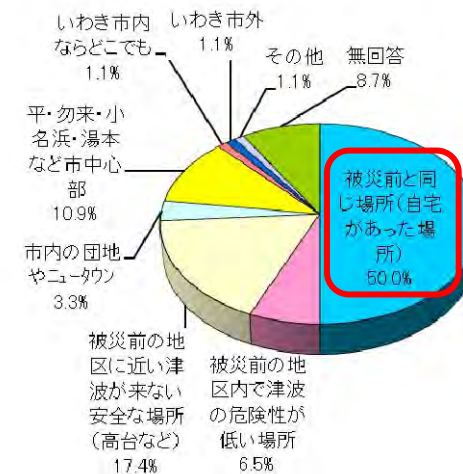
江名港（N=100）



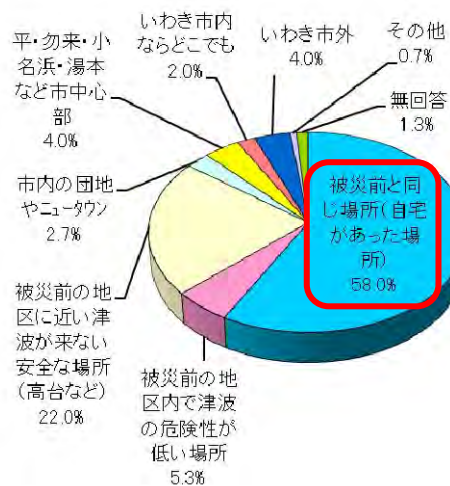
走出（N=12）



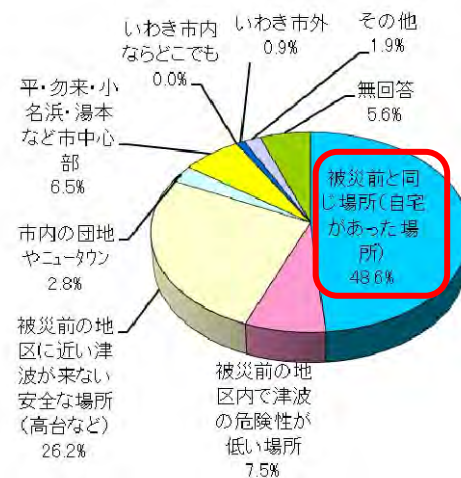
折戸・中之作（N=92）



永崎（N=150）

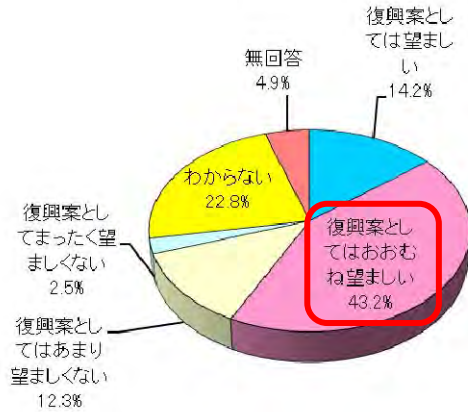


下神白（N=107）

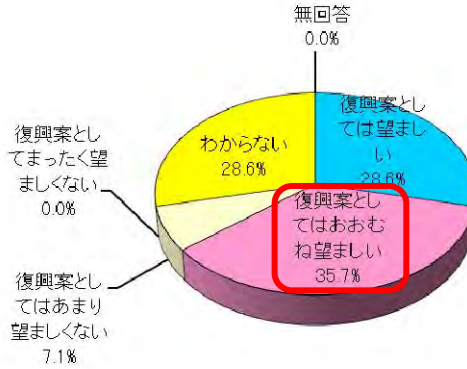


小名浜地区（復興イメージ案に対する評価）

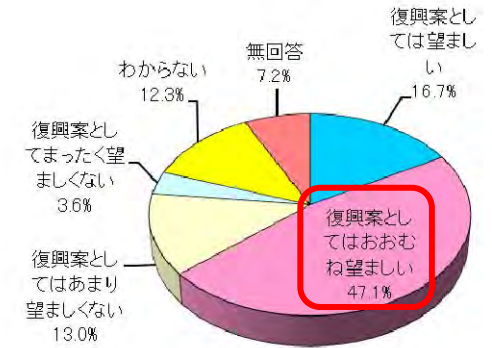
江名港（N=162）



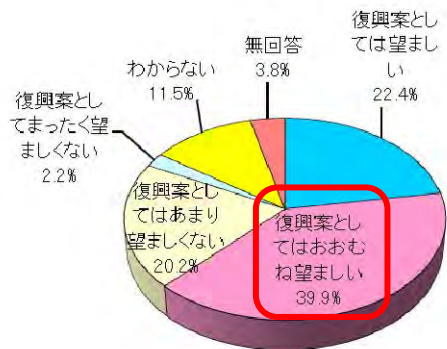
走出（N=14）



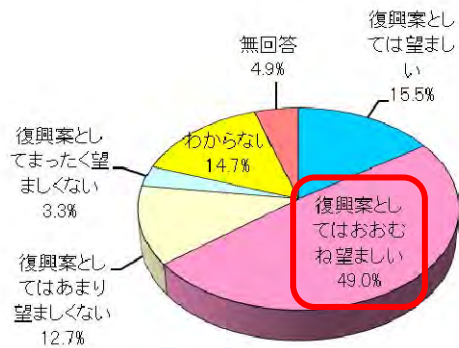
折戸・中之作（N=138）



永崎（N=183）

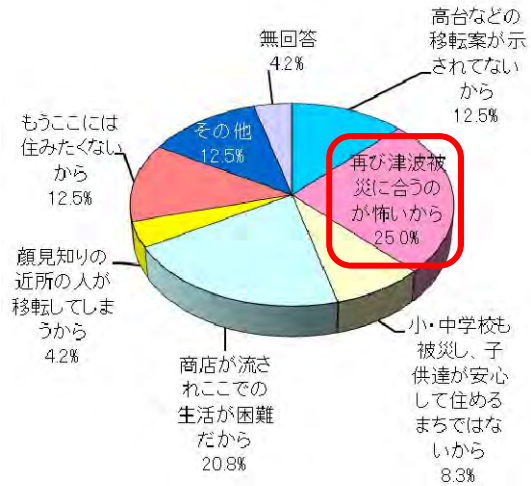


下神白（N=245）

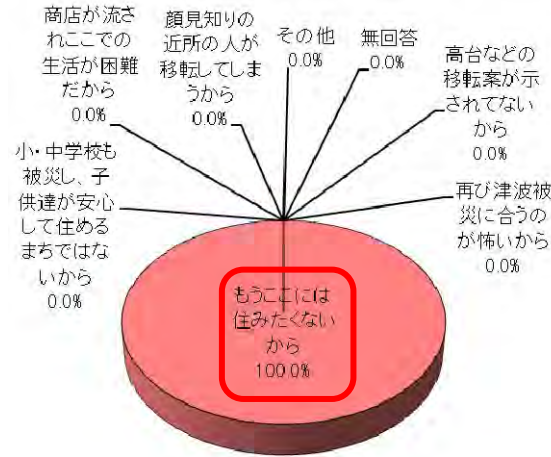


小名浜地区（復興イメージ案が望ましくない理由）

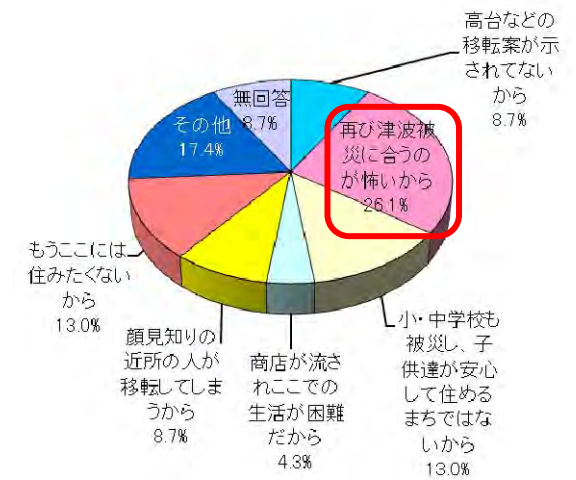
江名港 (N=24)



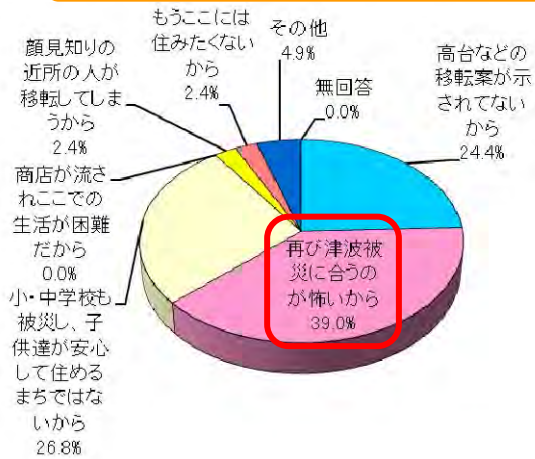
走出 (N=1)



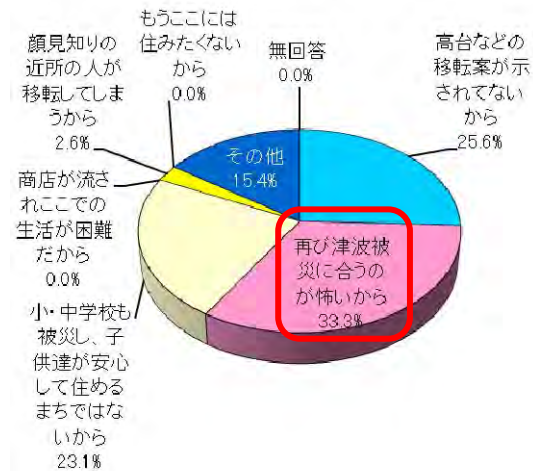
折戸・中之作 (N=23)



永崎 (N=41)

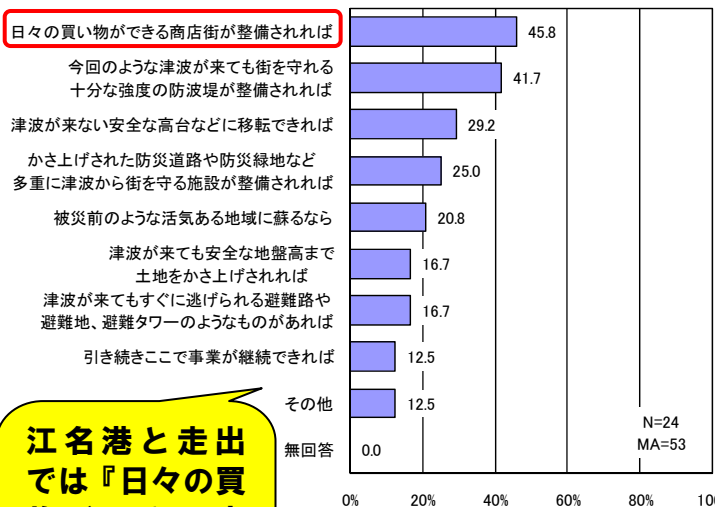


下神白 (N=39)



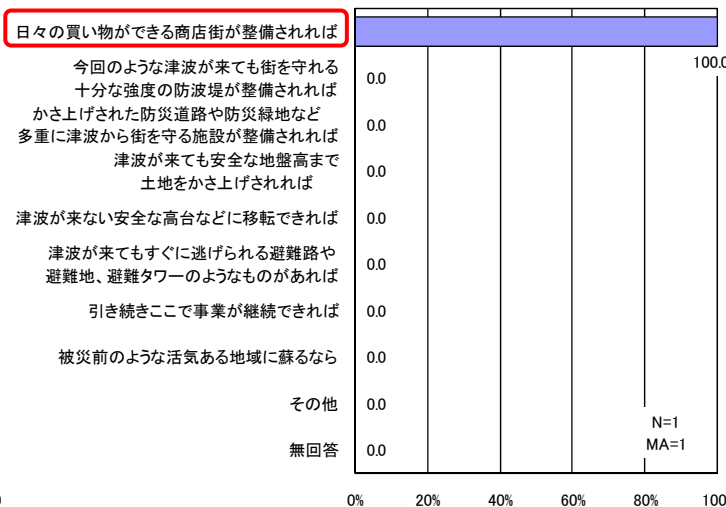
小名浜地区（復興イメージ案が望ましくない場合、どのような対策を行えばよいか）

江名港（N=24）

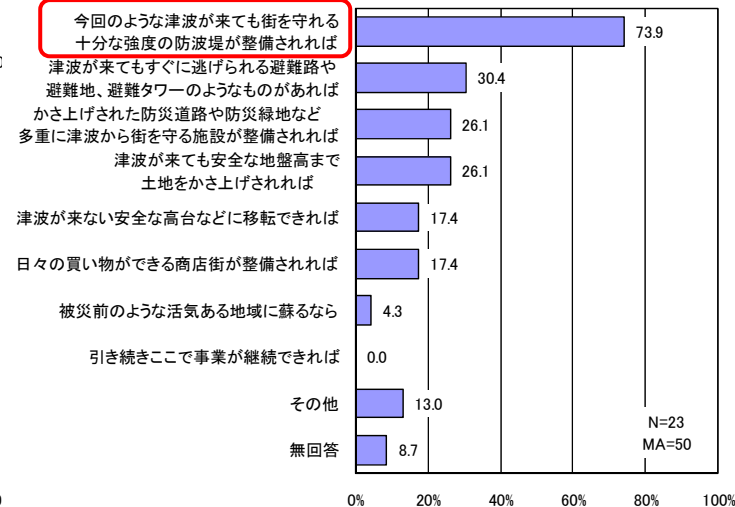


江名港と走出では『日々の買い物ができる商店街が整備されれば』が最多

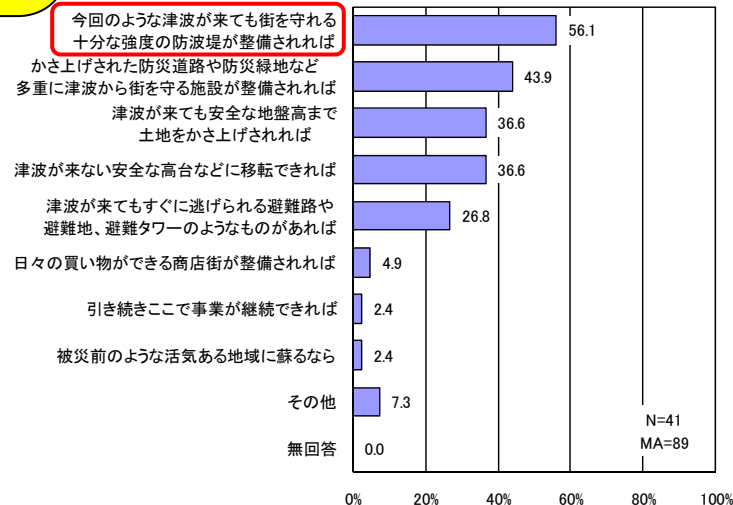
走出（N=1）



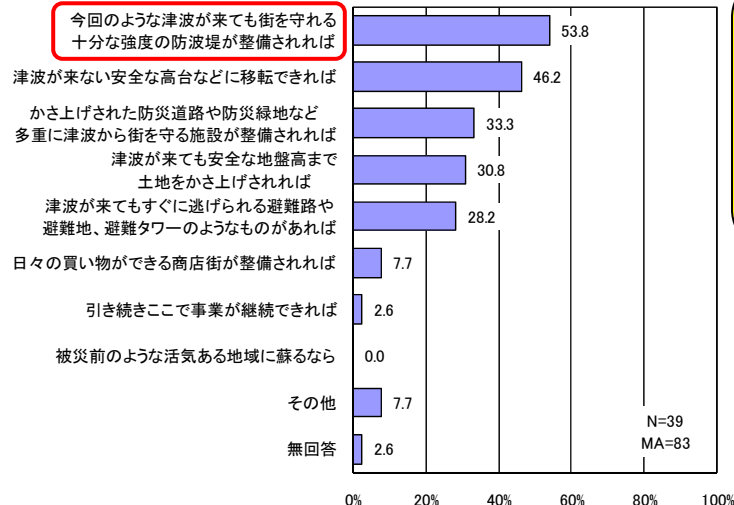
折戸・中之作（N=23）



永崎（N=41）



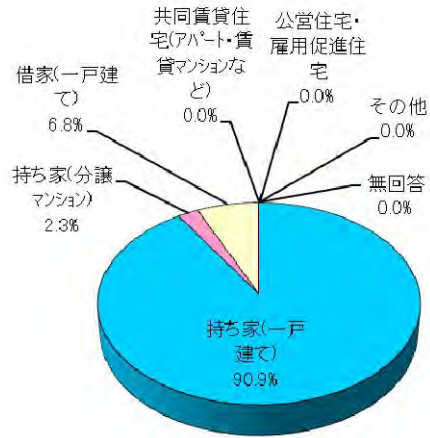
下神白（N=39）



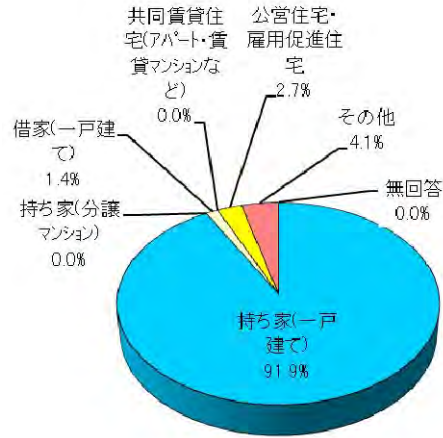
折戸・中ノ作、永崎、下神白では今回のような津波が来ても街を守る十分な強度の防波堤が整備

勿来地区（被災前のお住まいの種類）

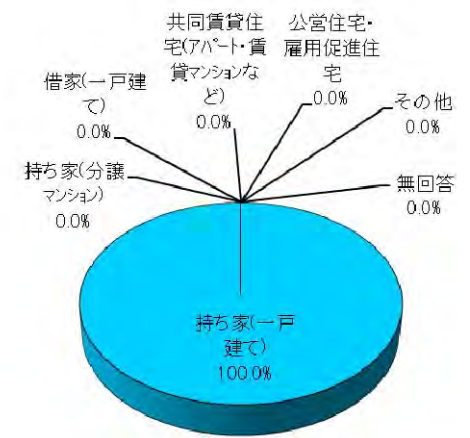
小浜（N=44）



岩間（N=74）

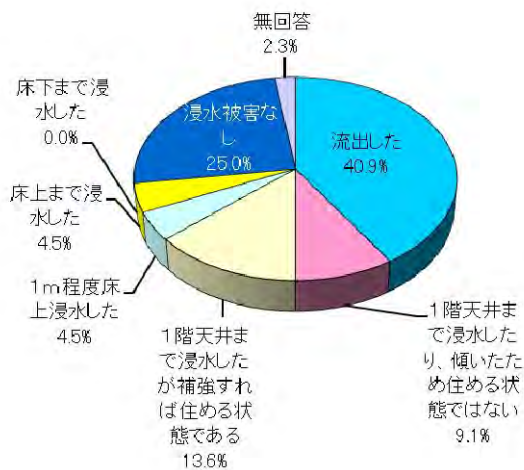


錦町須賀（N=38）

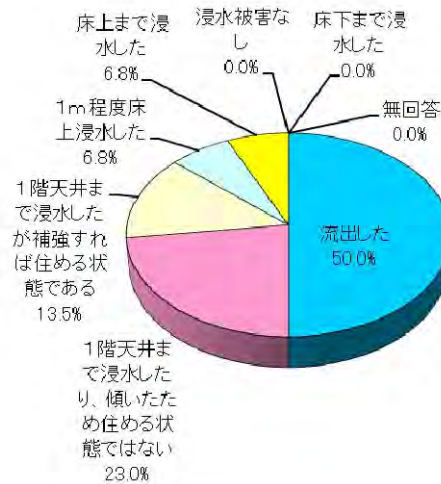


勿来地区（津波による被災状況）

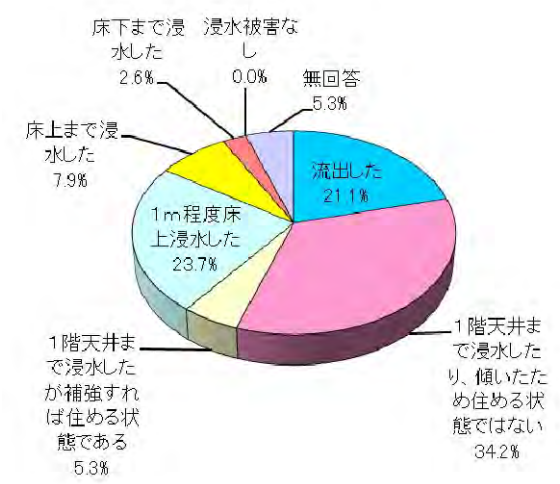
小浜（N=44）



岩間（N=74）

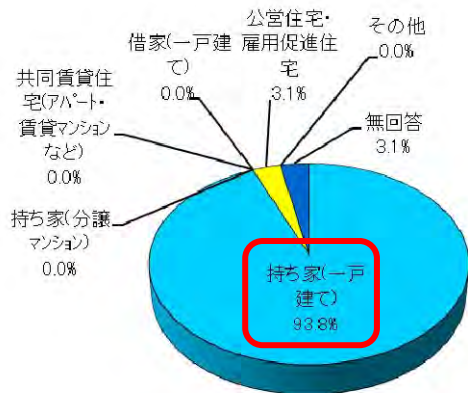


錦町須賀（N=38）

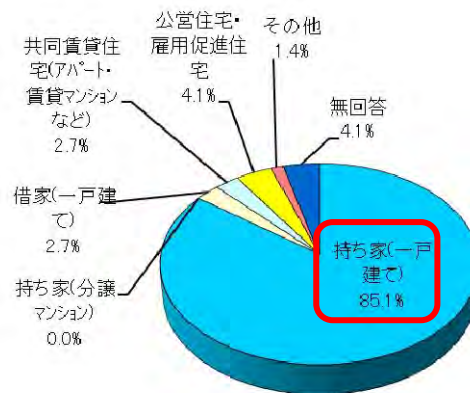


勿来地区（今後希望するお住まいの種類）

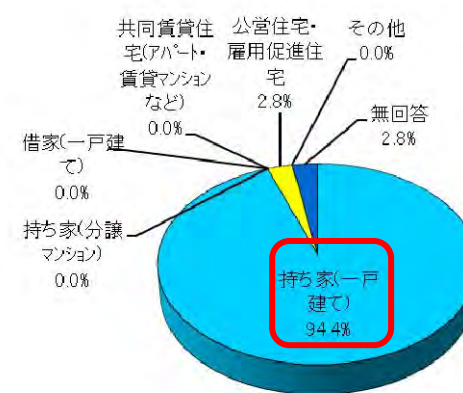
小浜（N=32）



岩間（N=74）

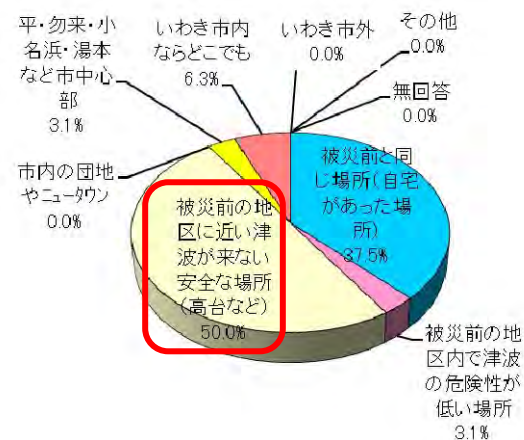


錦町須賀（N=36）

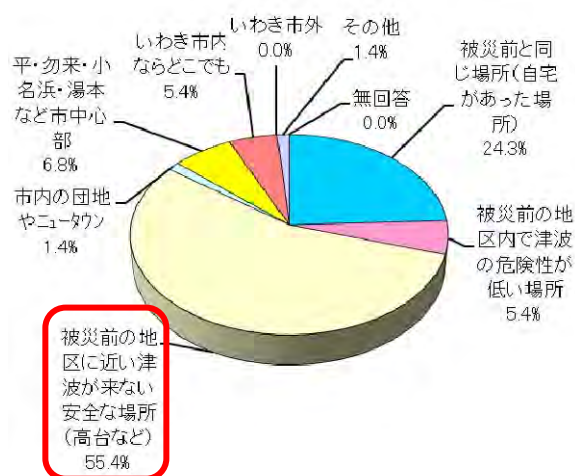


勿来地区（今後希望するお住まいの場所）

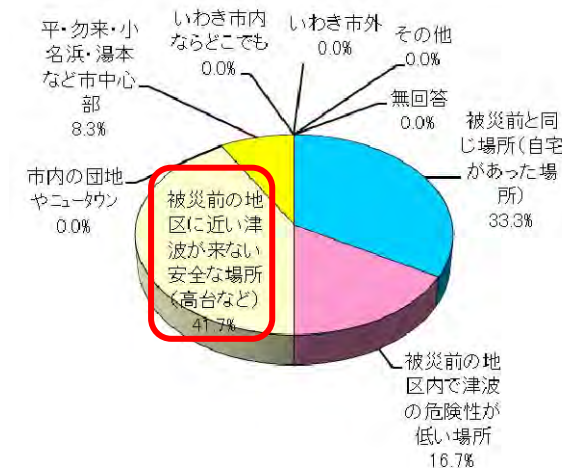
小浜（N=32）



岩間（N=74）

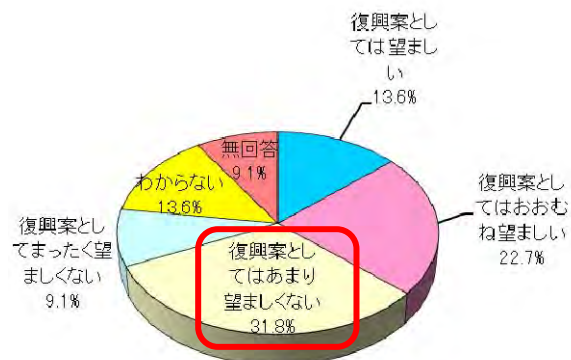


錦町須賀（N=36）

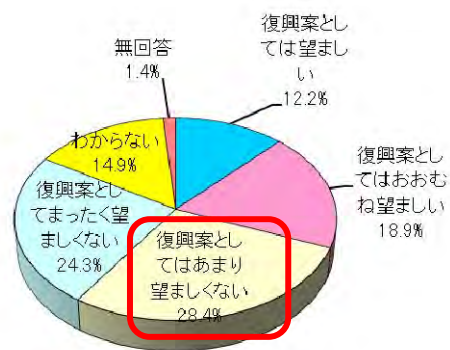


勿来地区（復興イメージ案に対する評価）

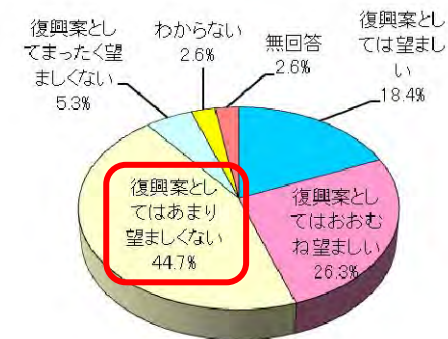
小浜（N=44）



岩間（N=74）

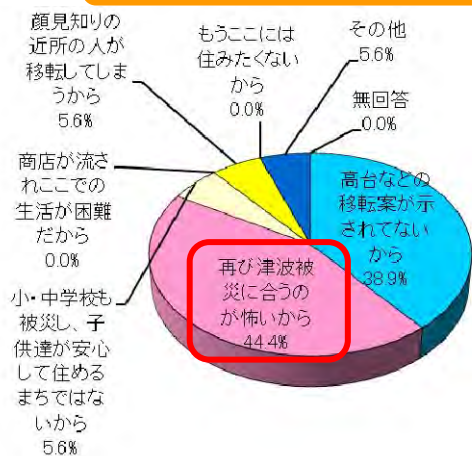


錦町須賀（N=38）

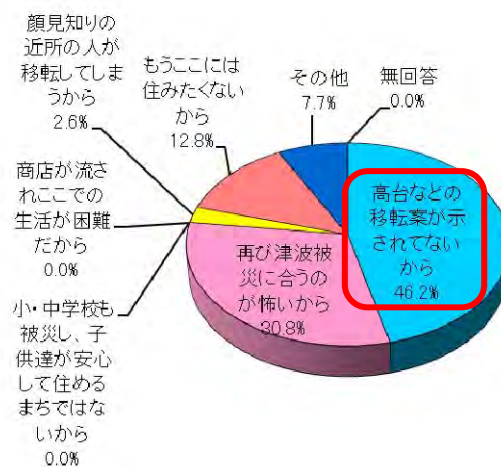


勿来地区（復興イメージ案が望ましくない理由）

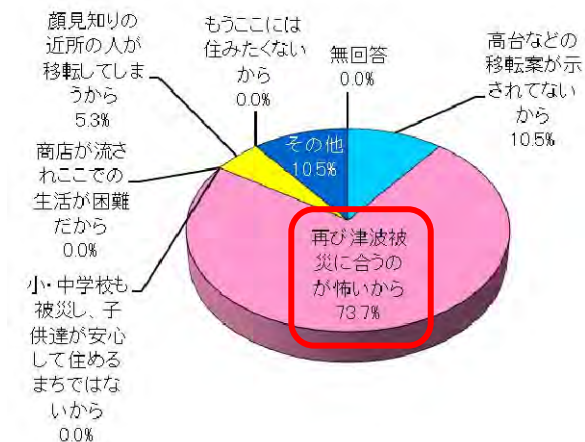
小浜（N=18）



岩間（N=39）

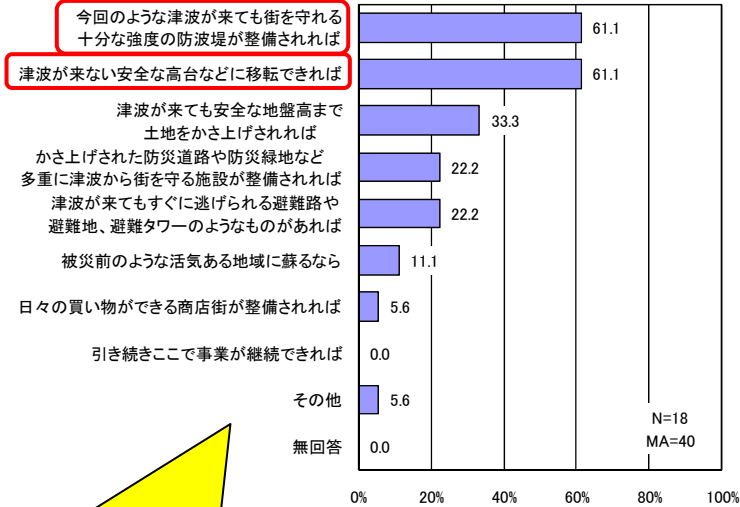


錦町須賀（N=19）



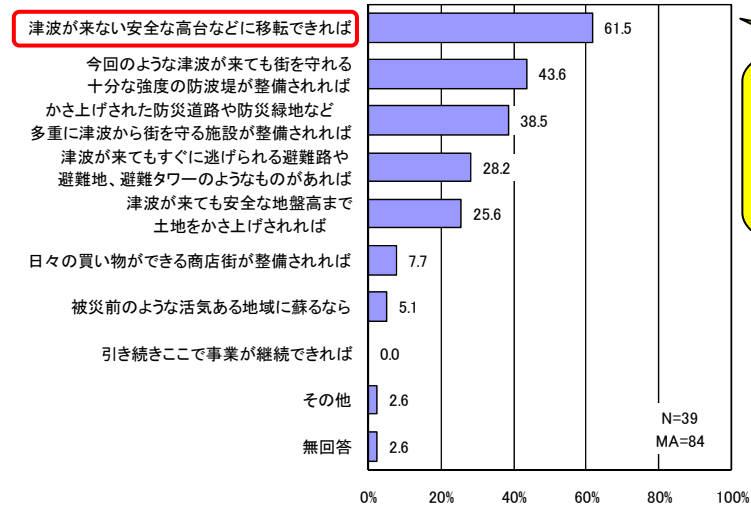
勿来地区（復興イメージ案が望ましくない場合、どのような対策を行えばよいか）

小浜 (N=18)



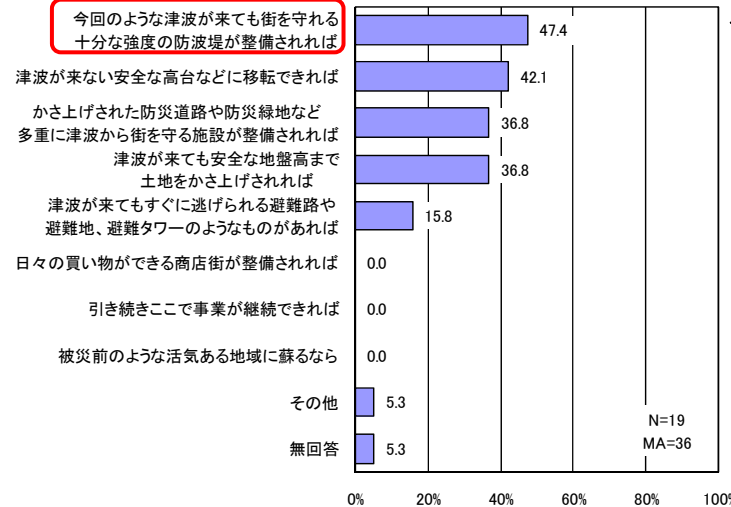
小浜では『今回のような津波が来ても街を守れる十分な強度の堤防が整備されれば』及び『津波が来ない安全な高台などに移転できれば』が同率で最多

岩間 (N=39)



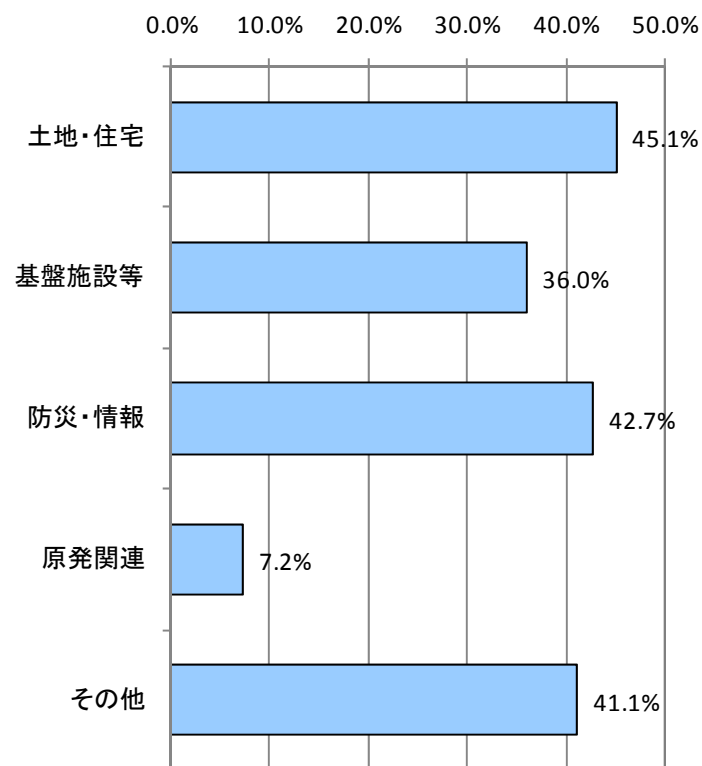
岩間では『津波が来ない安全な高台などに移転できれば』が最多

錦町須賀 (N=19)



錦町須賀では『今回のような津波が来ても街を守れる十分な強度の堤防が整備されれば』が最多

今後の市街地復興についてのご意見、ご要望 ～自由記入より～ (津波被災地全体)



【土地・住宅】

- ・ 公営住宅に住みたい
- ・ 安全な高台に移転したい
- ・ 被災した土地を国・自治体で買い取ってほしい
- ・ 住宅再建に向けた経済的支援をしてほしい

【基盤施設等】

- ・ 防波堤、河川堤防の整備をしてほしい
- ・ 避難路、避難場所の整備をしてほしい
- ・ 避難場所を高台に作ってほしい
- ・ 河川堤防を整備、強化してほしい

【防災・情報】

- ・ 復興計画を早急に進めてほしい
- ・ 産業の復興をしてほしい
- ・ 防災無線が聞こえなかった
- ・ 正確な情報を早く発信してほしい

【原発関連】

- ・ 早く原発問題がおさまってほしい
- ・ 原発の影響が心配
- ・ 除染を早くしてほしい
- ・ 放射能のモニタリングをしてほしい

【その他】

- ・ 安心して生活をしたい
- ・ 1日でも早い再建・復興を
- ・ 残ったローンの対策を考えてほしい
- ・ 子どもが安心して暮らせるまちづくり

注 1) 自由記入を5つの項目で分類し集計

注 2) キーワード数 1,500 件を母数とした構成比を表示