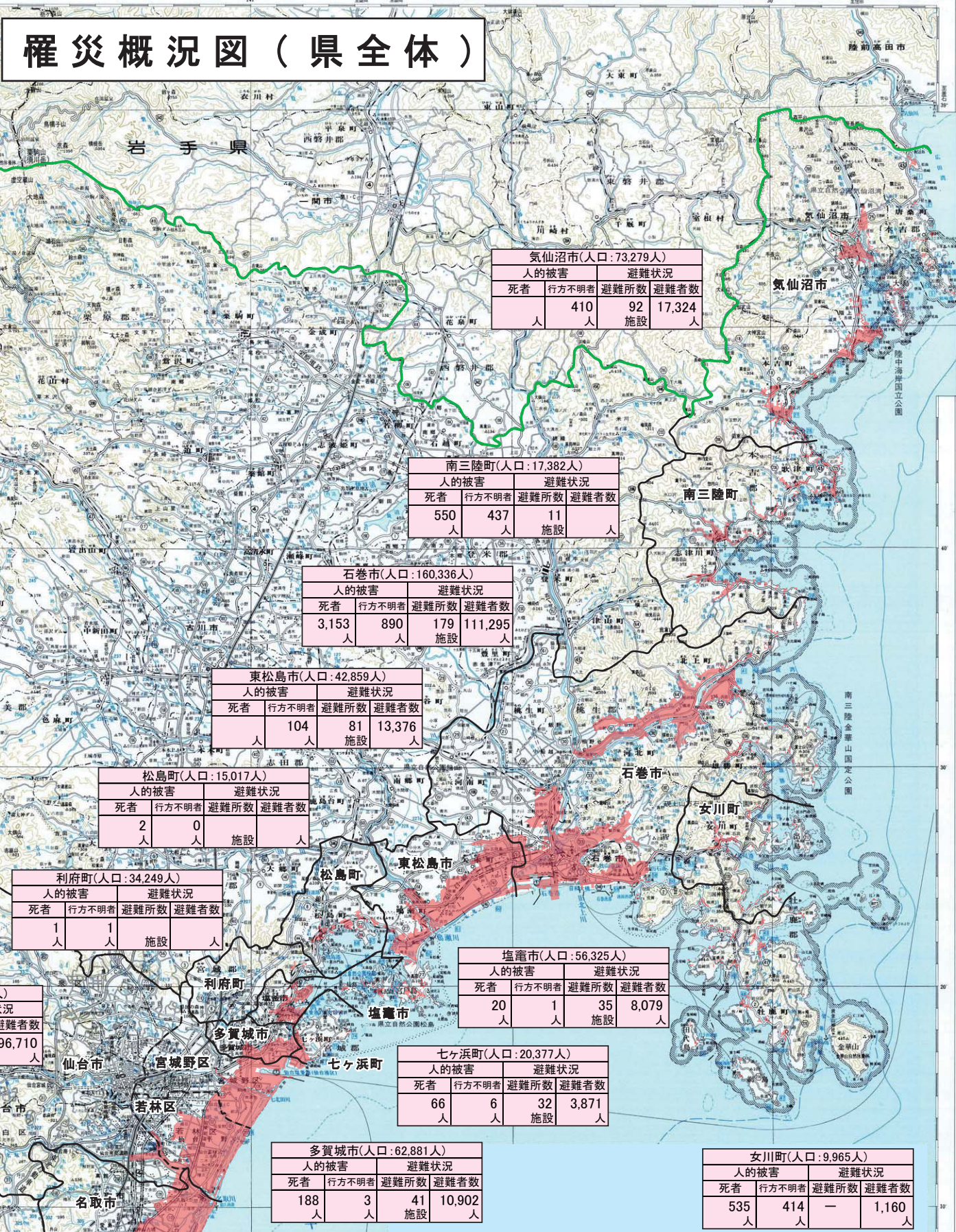


# 罹災概況図（県全体）

東日本大震災における被害等状況

市町村	人的被害		避難状況		人口 (人)
	死者 (人)	行方不明者 (人)	避難所数 (施設)	避難者数 (人)	
仙台市	501	調査中	44	3,093	1,046,902
石巻市	2,482	2,770	142	16,937	160,336
塩竈市	44	5	6	631	56,325
気仙沼市	678	1,521	80	10,020	73,279
白石市	1	0	2	80	37,297
名取市	841	1,000	14	1,435	73,576
角田市	0	0	2	43	31,216
多賀城市	178	15	10	1,664	62,881
岩沼市	165	18	3	595	44,138
登米市	0	10	6	817	83,737
栗原市	0	0	7	210	74,558
東松島市	866	調査中	70	5,313	42,859
大崎市	4	1	3	109	134,919
蔵王町	0	0	1	6	12,857
七ヶ宿町	0	0	0	0	1,665
大河原町	0	0	1	35	23,487
村田町	0	1	0	0	11,953
柴田町	2	0	1	71	39,282
川崎町	0	0	0	0	9,934
丸森町	0	2	0	0	15,391
亘理町	238	54	6	1,983	34,773
山元町	590	310	7	2,600	16,633
松島町	1	7	3	270	15,017
七ヶ浜町	57	17	6	912	20,377
利府町	1	0	1	11	34,249
大和町	0	0	0	0	25,318
大郷町	1	0	0	0	8,882
富谷町	0	0	0	0	47,408
大衡村	0	1	0	0	5,365
色麻町	0	0	0	0	7,397
加美町	0	0	1	37	25,443
涌谷町	2	5	1	21	17,418
美里町	0	10	3	73	25,081
女川町	375	873	19	1,997	9,965
南三陸町	416	調査中	45	7,282	17,382
県全体	7,443	6,620	484	56,245	2,347,300



気仙沼市(人口: 73,279人)

人的被害		避難状況	
死者	行方不明者	避難所数	避難者数
410人		92施設	17,324人

南三陸町(人口: 17,382人)

人的被害		避難状況	
死者	行方不明者	避難所数	避難者数
550人	437人	11施設	

石巻市(人口: 160,336人)

人的被害		避難状況	
死者	行方不明者	避難所数	避難者数
3,153人	890人	179施設	111,295人

東松島市(人口: 42,859人)

人的被害		避難状況	
死者	行方不明者	避難所数	避難者数
104人		81施設	13,376人

松島町(人口: 15,017人)

人的被害		避難状況	
死者	行方不明者	避難所数	避難者数
2人	0人		

利府町(人口: 34,249人)

人的被害		避難状況	
死者	行方不明者	避難所数	避難者数
1人	1人		

塩竈市(人口: 56,325人)

人的被害		避難状況	
死者	行方不明者	避難所数	避難者数
20人	1人	35施設	8,079人

七ヶ浜町(人口: 20,377人)

人的被害		避難状況	
死者	行方不明者	避難所数	避難者数
66人	6人	32施設	3,871人

多賀城市(人口: 62,881人)

人的被害		避難状況	
死者	行方不明者	避難所数	避難者数
188人	3人	41施設	10,902人

女川町(人口: 9,965人)

人的被害		避難状況	
死者	行方不明者	避難所数	避難者数
535人	414人	—	1,160人

仙台市(人口: 1,046,902人)

人的被害		避難状況	
死者	行方不明者	避難所数	避難者数
704人	33人	328施設	96,710人

名取市(人口: 73,576人)

人的被害		避難状況	
死者	行方不明者	避難所数	避難者数
911人	82人	37施設	7,012人

岩沼市(人口: 44,138人)

人的被害		避難状況	
死者	行方不明者	避難所数	避難者数
183人	1人	—	5,700人

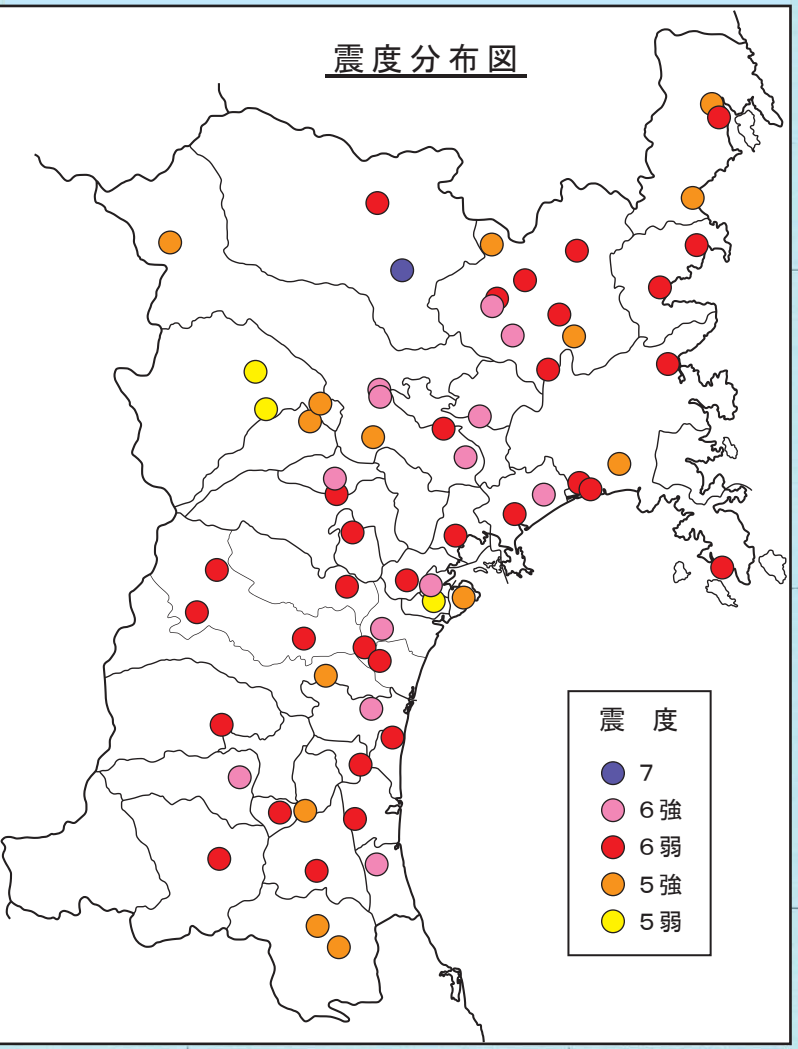
亘理町(人口: 34,773人)

人的被害		避難状況	
死者	行方不明者	避難所数	避難者数
256人	5人	7施設	6,169人

山元町(人口: 16,633人)

人的被害		避難状況	
死者	行方不明者	避難所数	避難者数
670人	23人	18施設	4,191人

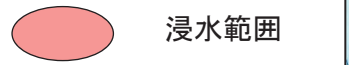
震度分布図



震度

- 7
- 6強
- 6弱
- 5強
- 5弱

凡例



※人的被害は平成23年8月10日時点、避難状況は平成23年3月14日(7時)時点、人口は平成23年2月1日時点のもの

凡例	一般国道	主要地方道	一般県道	有料道路	市町村道	東北新幹線	JR東日本線	私鉄	河川	港湾	漁港	行政	公園	市界	町界	等高線
----	------	-------	------	------	------	-------	--------	----	----	----	----	----	----	----	----	-----

# 罹災概況図（気仙沼・本吉管内）

気仙沼市 岩井崎の被災状況



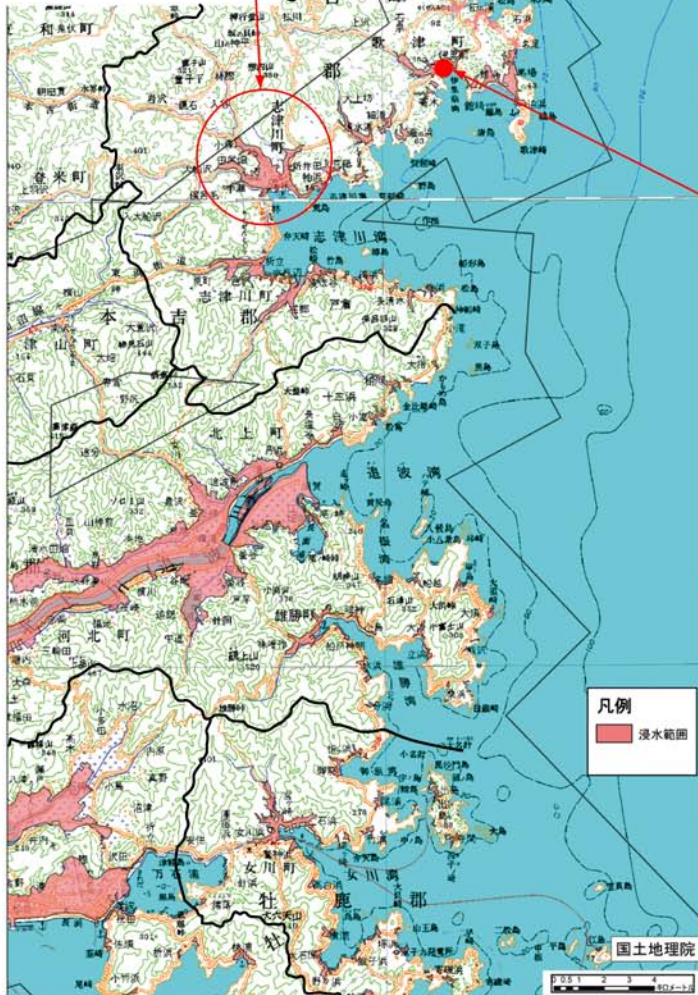
気仙沼市街地の被災状況



南三陸町 志津川周辺の被災状況



気仙沼市内魚市場付近



国道45号歌津大橋



南三陸町周辺の被災状況  
（新旧画像）



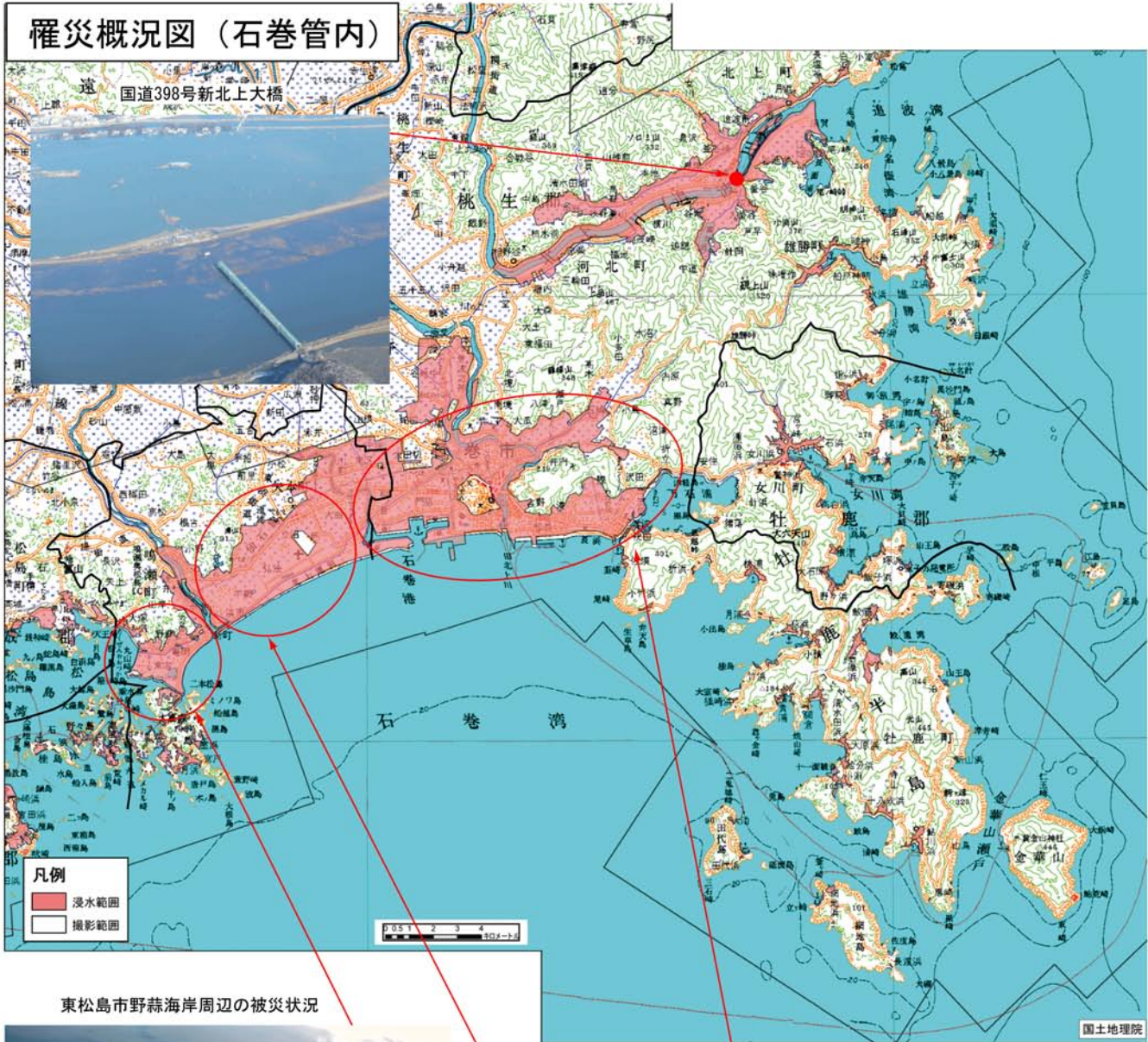
被災前（昭和52年10月撮影）

被災後（平成23年3月12日撮影）



300m

# 罹災概況図（石巻管内）



東松島市野蒜海岸周辺の被災状況



石巻市街地の被災状況



東松島市矢本の被災状況



東松島市野蒜海岸周辺の被災状況  
(新旧画像)



被災前（昭和59年11月撮影）



被災後（平成23年3月12日撮影）



# 罹災概況図（仙台管内）

仙台空港周辺の被害状況



岩沼市二の倉海岸の被害状況



岩沼市県南浄化センター



仙台市若林区荒浜周辺の被災状況（新旧画像）

被災前（平成18年10月撮影）



被災後（平成23年3月12日撮影）



国土地理院

仙台空港周辺の被災状況（新旧画像）

被災前（昭和59年11月撮影）



被災後（平成23年3月13日撮影）



国土地理院

凡例  
 浸水範囲  
 国土地理院

0 0.5 1 2 3 4  
 500m