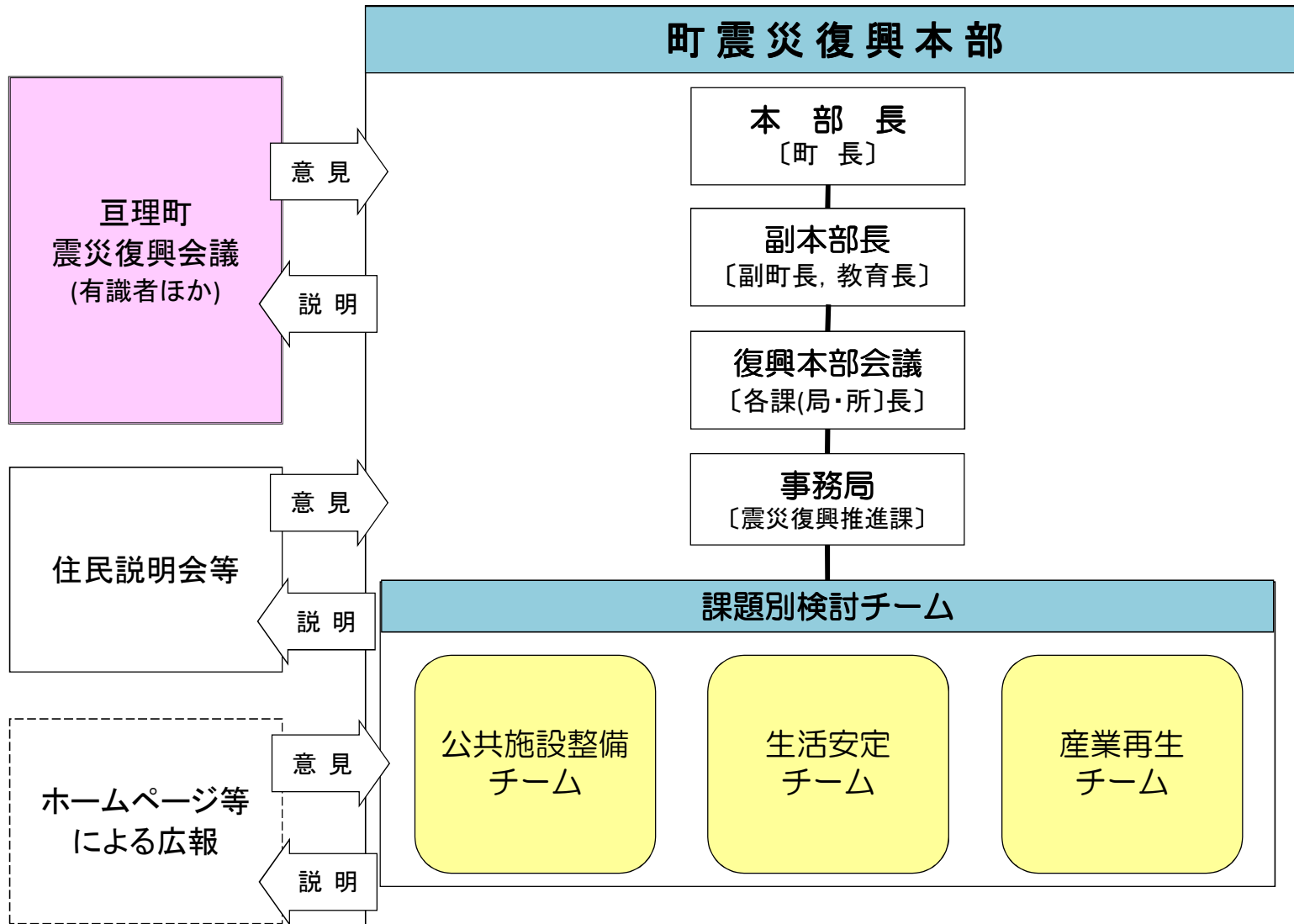


巨理町震災復興計画策定に係る体制図



亶理町震災復興会議委員名簿

(敬称略・五十音順)

氏名	役職等	備考
石川 幹子	東京大学大学院工学系研究科都市工学専攻 教授 宮城県震災復興会議委員	1号委員 (学 識)
今村 文彦	東北大学大学院工学研究科付属災害制御研究センター教授 宮城県震災復興会議委員	1号委員 (学 識)
大村 虔一	宮城県教育委員会委員長、元宮城大学副学長	1号委員 (学 識)
加藤 徹	宮城大学食産業学部環境システム学科(農業土木学) 教授	1号委員 (学 識)
岩佐 國男	みやぎ亶理農業協同組合代表理事組合長	2号委員 (産 業)
大友 弘美	亶理郡医師会長	2号委員 (産 業)
川村 勝司	亶理町社会福祉協議会長	2号委員 (産 業)
菊地 伸悦	宮城県漁業協同組合亶理支所運営委員長	2号委員 (産 業)
中嶋 一昭	亶理山元商工会会員、荒浜地区まちづくり協議会副会長	2号委員 (産 業)
丸谷 由郎	亶理山元商工会副会長	2号委員 (産 業)
三品 幸徳	亶理土地改良区理事長	2号委員 (産 業)
荒 都由美	被災者代表	3号委員 (被災者)
菊地 一男	被災者代表	3号委員 (被災者)
木村 律子	被災者代表	3号委員 (被災者)
鈴木 征治	被災者代表	3号委員 (被災者)
安細 隆之	亶理町大震災復興支援特別委員会委員長	4号委員
佐藤 實	亶理町議会議員	4号委員
鈴木 高行	亶理町議会議員	4号委員

オブザーバー

氏名	役職等	備考
永嶋 善隆	農林水産省東北農政局農村計画部長	
本多 吉美	国土交通省東北地方整備局 仙台河川国道事務所福所長	
遠藤 信哉	宮城県土木部次長	
斉藤 敬一	宮城県震災復興・企画部地域復興支援課長	

亘理町震災復興会議の設置に関する要綱

(設置)

第1条 東日本大震災において、甚大な被害をこうむった亘理町の復興に関し、広く有識者の専門的な意見を聴取するため、亘理町震災復興会議（以下「会議」という。）を置く。

(構成)

第2条 会議は、委員20人以内をもって組織する。

2 委員は、次に掲げる者のうちから町長が委嘱する。

- (1) 学識経験者
- (2) 産業関係者
- (3) 被災者代表
- (4) その他必要と認める者

(会長及び副会長)

第3条 会議に、会長及び副会長を置き、委員の互選によりこれを定める。

2 会長は、会務を総理し、会議を代表する。

3 副会長は、会長を補佐し、会長に事故あるとき、又は会長が欠けたときは、その職務を代理する。

(協議事項)

第4条 会議では、次に掲げる事項について、意見を伺うものとする。

- (1) 東日本大震災の復興に関すること
- (2) 亘理町震災復興基本方針に関すること
- (3) (仮称) 亘理町震災復興計画に関すること

(会議)

第5条 会議は、町長が招集する。

2 町長は、必要があると認めるときは、会議に委員以外の者の出席を求め、意見若しくは説明を聴き、又は必要な書類の提出を求めることができる。

(庶務)

第6条 会議の庶務は、震災復興推進課において処理する。

(委任)

第7条 この告示に定めるもののほか、会議の運営に関し必要な事項は、町長が別に定める。

附 則

この告示は、平成23年6月1日から施行する。