

罹災概況図（県全体）

東日本大震災における被害等状況

市町村	人的被害		避難状況		人口 (人)
	死者 (人)	行方不明者 (人)	避難所数 (施設)	避難者数 (人)	
仙台市	501	調査中	44	3,093	1,046,902
石巻市	2,482	2,770	142	16,937	160,336
塩竈市	44	5	6	631	56,325
気仙沼市	678	1,521	80	10,020	73,279
白石市	1	0	2	80	37,297
名取市	841	1,000	14	1,435	73,576
角田市	0	0	2	43	31,216
多賀城市	178	15	10	1,664	62,881
岩沼市	165	18	3	595	44,138
登米市	0	10	6	817	83,737
栗原市	0	0	7	210	74,558
東松島市	866	調査中	70	5,313	42,859
大崎市	4	1	3	109	134,919
蔵王町	0	0	1	6	12,857
七ヶ宿町	0	0	0	0	1,665
大河原町	0	0	1	35	23,487
村田町	0	1	0	0	11,953
柴田町	2	0	1	71	39,282
川崎町	0	0	0	0	9,934
丸森町	0	2	0	0	15,391
亶理町	238	54	6	1,983	34,773
山元町	590	310	7	2,600	16,633
松島町	1	7	3	270	15,017
七ヶ浜町	57	17	6	912	20,377
利府町	1	0	1	11	34,249
大和町	0	0	0	0	25,318
大郷町	1	0	0	0	8,882
富谷町	0	0	0	0	47,408
大衡村	0	1	0	0	5,365
色麻町	0	0	0	0	7,397
加美町	0	0	1	37	25,443
涌谷町	2	5	1	21	17,418
美里町	0	10	3	73	25,081
女川町	375	873	19	1,997	9,965
南三陸町	416	調査中	45	7,282	17,382
県全体	7,443	6,620	484	56,245	2,347,300

気仙沼市(人口:73,279人)

人的被害		避難状況	
死者	行方不明者	避難所数	避難者数
678人	1,521人	80施設	10,020人

南三陸町(人口:17,382人)

人的被害		避難状況	
死者	行方不明者	避難所数	避難者数
416人	調査中	45施設	7,282人

石巻市(人口:160,336人)

人的被害		避難状況	
死者	行方不明者	避難所数	避難者数
2,482人	2,770人	142施設	16,937人

東松島市(人口:42,859人)

人的被害		避難状況	
死者	行方不明者	避難所数	避難者数
866人	調査中	70施設	5,313人

松島町(人口:15,017人)

人的被害		避難状況	
死者	行方不明者	避難所数	避難者数
1人	7人	3施設	270人

利府町(人口:34,249人)

人的被害		避難状況	
死者	行方不明者	避難所数	避難者数
1人	0人	1施設	11人

塩竈市(人口:56,325人)

人的被害		避難状況	
死者	行方不明者	避難所数	避難者数
44人	5人	6施設	631人

七ヶ浜町(人口:20,377人)

人的被害		避難状況	
死者	行方不明者	避難所数	避難者数
57人	17人	6施設	912人

仙台市(人口:1,046,902人)

人的被害		避難状況	
死者	行方不明者	避難所数	避難者数
501人	調査中	44施設	3,093人

名取市(人口:73,576人)

人的被害		避難状況	
死者	行方不明者	避難所数	避難者数
841人	1,000人	14施設	1,435人

岩沼市(人口:44,138人)

人的被害		避難状況	
死者	行方不明者	避難所数	避難者数
165人	18人	3施設	595人

亶理町(人口:34,773人)

人的被害		避難状況	
死者	行方不明者	避難所数	避難者数
238人	54人	6施設	1,983人

山元町(人口:16,633人)

人的被害		避難状況	
死者	行方不明者	避難所数	避難者数
590人	310人	7施設	2,600人

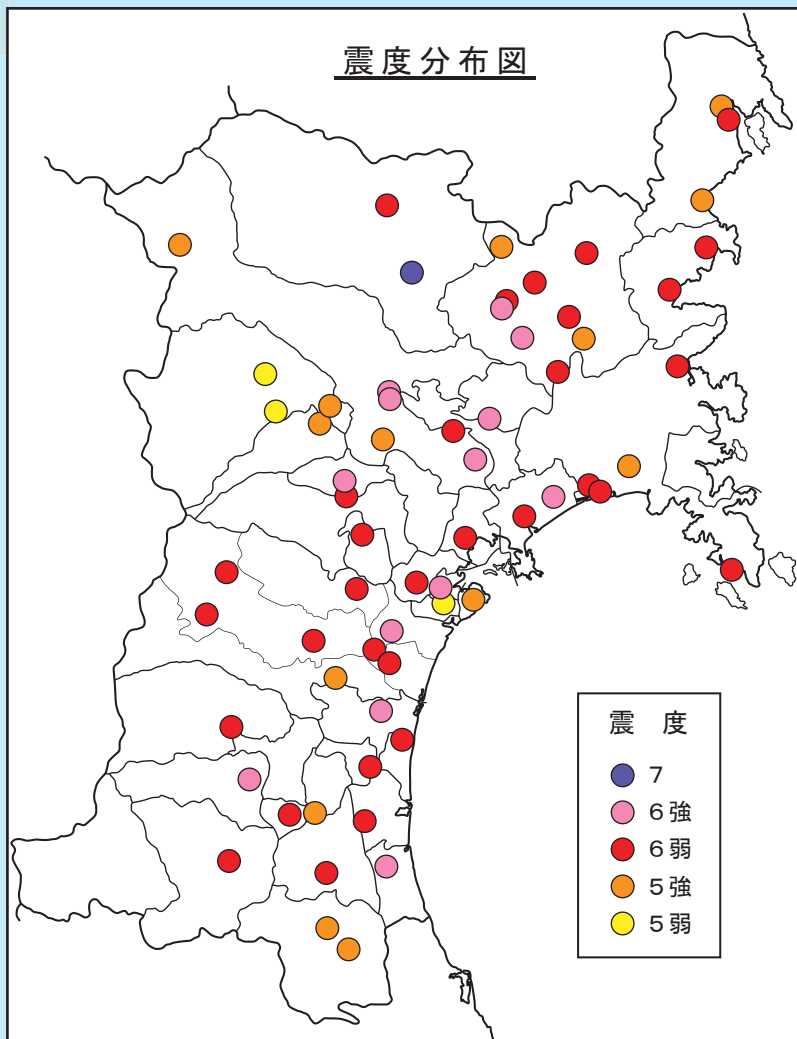
多賀城市(人口:62,881人)

人的被害		避難状況	
死者	行方不明者	避難所数	避難者数
178人	15人	10施設	1,664人

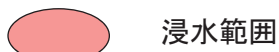
女川町(人口:9,965人)

人的被害		避難状況	
死者	行方不明者	避難所数	避難者数
375人	873人	19施設	1,997人

震度分布図



凡 例



浸水範囲

※ 人的被害、避難状況は
平成23年4月8日時点のもの
※ 人口は
平成23年2月1日時点のもの

凡 例	東北自動車道	一般国道	主要地方道	一般県道	市町村道	東北新幹線	JR東北本線	私鉄	河川	港湾	漁港	行方不明者	公共施設	市町村	等

罹災概況図（気仙沼・本吉管内）

気仙沼市 岩井崎の被災状況



気仙沼市街地の被災状況



南三陸町 志津川周辺の被災状況



気仙沼市内魚市場付近



国道45号歌津大橋



南三陸町周辺の被災状況
（新旧画像）




被災前（昭和52年10月撮影）

被災後（平成23年3月12日撮影）

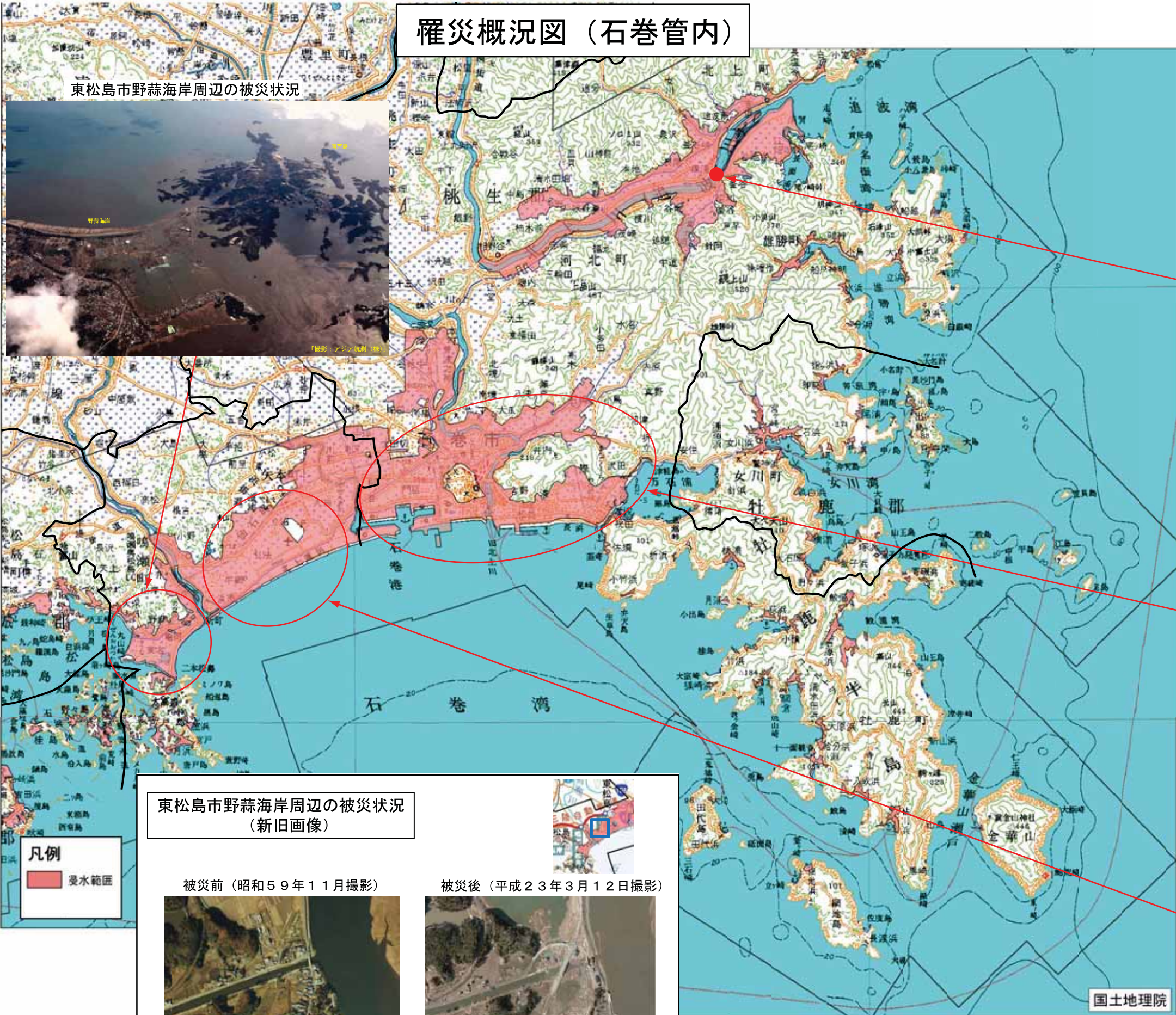


300m

凡例
 浸水範囲

国土地理院

罹災概況図（石巻管内）



東松島市野蒜海岸周辺の被災状況



国道398号新北上大橋



石巻市街地の被災状況

東松島市野蒜海岸周辺の被災状況
(新旧画像)

凡例
 浸水範囲

被災前（昭和59年11月撮影）



被災後（平成23年3月12日撮影）



国土地理院



東松島市矢本の被災状況

国土地理院

罹災概況図（仙台管内）



仙台空港周辺の被害状況



岩沼市二の倉海岸の被害状況



岩沼市県南浄化センター

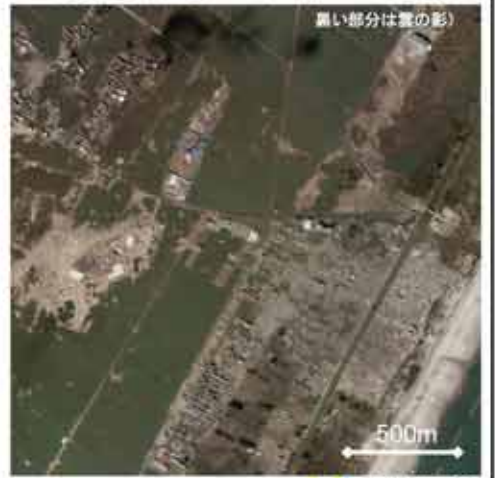


仙台市若林区荒浜周辺の被災状況
(新旧画像)

被災前（平成18年10月撮影）



被災後（平成23年3月12日撮影）
黒い部分は雲の影



国土地理院



仙台空港周辺の被災状況
(新旧画像)

被災前（昭和59年11月撮影）



被災後（平成23年3月13日撮影）



国土地理院



凡例
浸水範囲

国土地理院